



এজিং আই

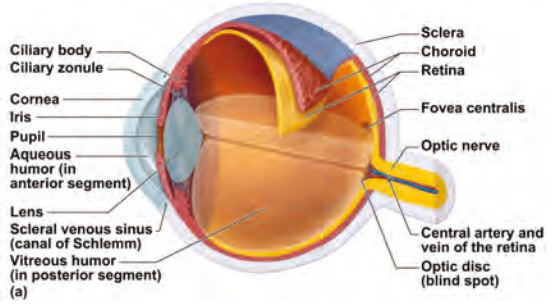
বার্ষিক্যজনিত ম্যাকুলার ডিজেনারেশনের (এএমডি)
উপসর্গ, প্রতিরোধ ও চিকিৎসা



মানুষের চোখ

মানুষের চোখকে আমাদের দেহের সবচেয়ে জটিল অঙ্গ বলা হয়।

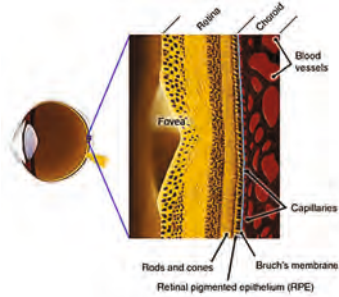
আলো কর্নিয়া দিয়ে প্রবেশ করে আইরিস বা কনীনিকার ছিদ্র দিয়ে যায়, যে ছিদ্রকে পুপিল বা তারারন্ধ্র বলে। এরপরে আলো লেন্সে পড়ে যা চোখের পিছনের দিকের আভ্যন্তরীণ আস্তরণ বা রেটিনাতে আলোকে ফোকাস করে।



রেটিনা

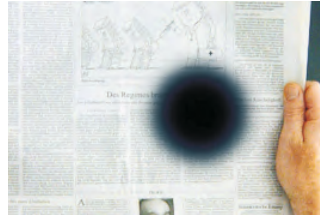
রেটিনাতে আলোক সুবেদী কোষ বা ফটোরিসেপ্টরের আস্তরণ থাকে যাদের রড এবং কোণ কোষ বলা হয়। রেটিনার কেন্দ্রকে ম্যাকুলা বলা হয় যার কাজ হল তীক্ষ্ণ কেন্দ্রীয় দৃষ্টিশক্তি প্রদান করা। ফোভিয়া হল ম্যাকুলাতে থাকা একটি ছোট অবতল অংশ যা সবচেয়ে তীক্ষ্ণ দৃষ্টিশক্তি প্রদান করে।

আলো রেটিনাতে পৌঁছলে ফটোরিসেপ্টরগুলি অপটিক ন্নায়ুর মাধ্যমে মস্তিষ্কে সংবেদ প্রেরণ করে যা সেগুলিকে দৃষ্টিতে রূপান্তরিত করে।



বার্ষিক্যজনিত ম্যাকুলার ডিজেনারেশন (এএমডি) কি?

বহু বয়স্ক মানুষ দেহের স্বাভাবিকভাবে বার্ষিক্যপ্রস্তু হওয়ার অংশ হিসাবে ম্যাকুলার ডিজেনারেশনে আক্রান্ত হন। বিভিন্ন ধরনের ম্যাকুলার সমস্যা দেখা যায় যার মধ্যে সবচেয়ে সাধারণ ধরনটি হল বার্ষিক্যজনিত ম্যাকুলার ডিজেনারেশন (এএমডি)।



ম্যাকুলার ডিজেনারেশন একাধিক কারণে দেখা দিতে পারে, যেমন :

- রেটিনার নীচে ডুসেন নামক অধক্ষিপ জমা ।
- কিছু ক্ষেত্রে রেটিনার নীচে অস্বাভাবিক রক্তবাহী নালী তৈরি হওয়া।



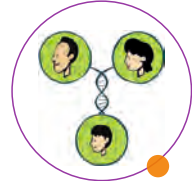
এজ-রিলেটেড ম্যাকুলার ডিজেনারেশনের কারণ কী?



60 বছর অথবা তার অধিক বয়স হওয়া



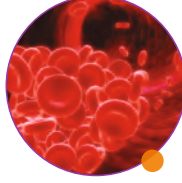
ধূমপান করা



জিনগত



উচ্চ রক্তচাপ



হৃদরোগ



শূলতা



উচ্চ কোলেস্টেরল



অ্যান্টি-অক্সিডেন্ট
কম খাওয়া

এএমডি-এর প্রকার

শুষ্ক এএমডি

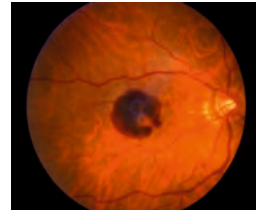
ড্রুসেন (রেটিনা বা অক্ষিপটের নীচে জমা হওয়া হলুদ বর্ণের একটি উপাদান)-সহ নন-ভাসকুলার ম্যাকুলার ডিজেনারেশন নামেও পরিচিত। ম্যাকুলার ডিজেনারেশনে আক্রান্ত অধিকাংশ ব্যক্তির শুষ্ক বা ড্রাই এএমডি থাকে। এই অবস্থাটি সৃষ্টি হয় বয়ঃপ্রাপ্তি এবং ম্যাকুলার (অক্ষিপটের কেন্দ্রস্থলের একটি হলুদ বর্ণের বিন্দু) তন্তুগুলির পাতলা হয়ে যাওয়ার কারণে।



আর্দ্র এএমডি

একে নিওভাস্কুলার ম্যাকুলার ডিজেনারেশনও বলা হয়। ম্যাকুলার ডিজেনারেশনে আক্রান্ত মানুষদের মধ্যে 10 শতাংশ এই ধরনে আক্রান্ত হন, কিন্তু এটি শুষ্ক ধরনের তুলনায় কেন্দ্রীয় বা অনুপুঞ্জ দৃষ্টির বেশি ক্ষতি করে।

রেটিনার নীচে অস্বাভাবিক রক্তবাহী নালী তৈরি হওয়ার কারণে আর্দ্র ম্যাকুলার ডিজেনারেশন দেখা দেয়। এই রক্তবাহী নালী তৈরি হওয়াকে কোরয়েডাল নিওভাস্কুলারাইজেশন (সিএনভি) বলা হয় কারণ এই নালীগুলি রেটিনার নীচে কোরয়েড নামক স্তর থেকে তৈরি হয়। এই নতুন রক্তবাহী নালীগুলি থেকে তরল বা রক্ত লিক করতে পারে যা কেন্দ্রীয় দৃষ্টিকে ঝাপসা বা বিকৃত করে।



শুষ্ক ম্যাকুলার ডিজেনারেশনের তুলনায় এই ধরনের ম্যাকুলার ডিজেনারেশনে দৃষ্টিশক্তি খুব দ্রুত কমে যেতে পারে এবং আরও তাড়াতাড়ি সেটা বোঝা যেতে পারে। আর্দ্র ম্যাকুলার ডিজেনারেশনের উপসর্গ দেখা দেওয়া এবং তার অবনতি সাধারণত খুব তাড়াতাড়ি ঘটে।

লক্ষণ এবং উপসর্গ



বাপসা দৃষ্টি



বিবর্ণ হয়ে যাওয়া রঙ



তরঙ্গযুক্ত দৃষ্টি



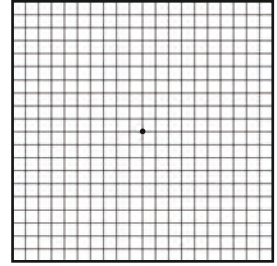
কেন্দ্রস্থলের দৃষ্টিহানী

কীভাবে এএমডি-এর নিয়ন্ত্রণ করা যেতে পারে?

রোগ নির্ণয়:

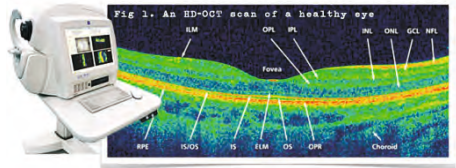
অ্যাম্সলার গ্রিড

যদি আপনার “ম্যাকুলার ডিজেনারেশন” থাকে, তাহলে আপনি অ্যাম্সলার গ্রিডে নিজেকে পরীক্ষা করতে পারেন। তবে মনে রাখতে হবে যে এটি হল একটি “সামগ্রিক” পরীক্ষা এবং প্রাথমিক দৃষ্টিশক্তি হানীর অনুসন্ধান নাও করতে পারে।



অপটিকাল কোহেরেন্স টোমোগ্রাফি (OCT)

এটি হল রোগ নির্ণয়ভিত্তিক একটি পস্থা যেটি অধিক সূক্ষ্মতায়ুক্ত ছবির সাহায্যে রেটিনার সুস্পষ্ট চিত্র প্রদান করে।



ফান্ডাস ফ্লুরোসেন্স ইন অ্যাঞ্জিওগ্রাফি (FFA)

এটি হল চোখের পিছনের দিকের অবস্থা সম্পর্কে আরও অধিক তথ্য প্রদানের উদ্দেশ্যে করা একটি সাধারণ প্রক্রিয়া। আপনার বাহুতে ইঞ্জেকশনের মাধ্যমে একটি রঙ প্রবেশ করানো হয়, যেটি তারপরে আপনার রেটিনার খমনীগুলিতে, কোন প্রকার অবরুদ্ধতার অনুসন্ধানের উদ্দেশ্যে চিত্র গ্রহণের জন্য, প্রবাহিত হয়।



চিকিৎসা:

শুষ্ক এএমডি :

ম্যাকুলার ডিজেনারেশনের শুষ্ক ধরনের জন্য কোনও নির্দিষ্ট প্রমাণিত চিকিৎসা নেই। কিন্তু অনেকগুলি বৈজ্ঞানিক গবেষণায় দেখা গেছে যে অ্যান্টিঅক্সিডেন্ট ভিটামিন এবং জিঙ্ক কিছু মানুষের ক্ষেত্রে ম্যাকুলার ডিজেনারেশনের আরও অগ্রসর পর্যায়ে যাওয়ার গতি কমিয়ে সেটির প্রভাব কমাতে পারে।

আর্দ্র এএমডি

অ্যান্টি-ভিইজিএফ ইঞ্জেকশন থেরাপি :

বর্তমানে, আর্দ্র এজ-রিলেটেড ম্যাকুলার ডিজেনারেশনের সর্বাধিক সাধারণ এবং কার্যকরী ওষুধভিত্তিক চিকিৎসা হল অ্যান্টি-ভিইজিএফ থেরাপি - যেটি হল ইন্ট্রাভিট্রিয়াল (চোখের মধ্যে), "অ্যান্টি-ভিইজিএফ" নামে পরিচিত ওষুধের ইঞ্জেকশন দেওয়া।

ফটোডাইনামিক থেরাপি (পিডিটি)

এই থেরাপিতে আর্দ্র ম্যাকুলার ডিজেনারেশনের চিকিৎসার জন্য ম্যাকুলার একেবারে কেন্দ্রে ফটো সেন্সিটাইজার নামক একটি আলোক-সক্রিয় ওষুধ এবং একটি বিশেষ কম পাওয়ারের বা শীতল লেজারের সমন্বয় ব্যবহার করা হয়।

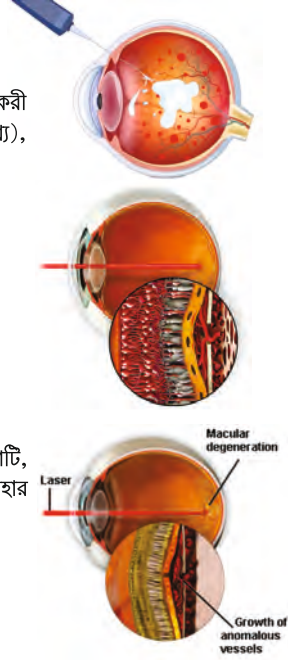
লেজার রশ্মির সাহায্যে চিকিৎসা

আর্দ্র এআরএমডি-এর আরও একটি চিকিৎসা হল লেজার ফোটোকোয়ালেশন। চিকিৎসটি, লিক হওয়া প্রতিরোধ করার উদ্দেশ্যে নতুন রক্ত ধমনীগুলি বন্ধ করার জন্য লেজার রশ্মি ব্যবহার করে।

নিয়মিত যত্ন

এখানে কিছু নির্দেশ দেওয়া হল যা এএমডি প্রতিরোধ বা তার অগ্রগতি কমাতে সাহায্য করবে:

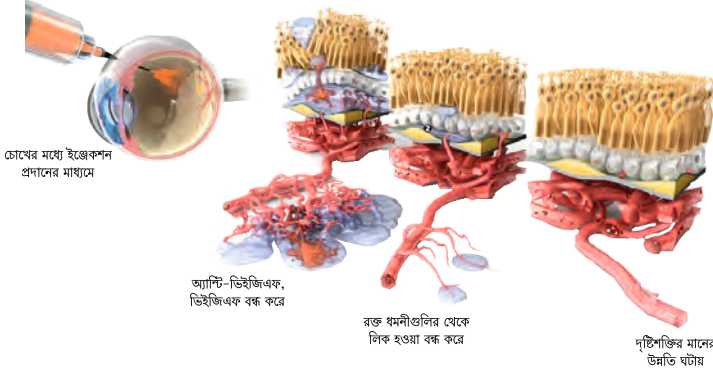
- নিয়মিত ব্যায়াম করুন
- কাঁচা পালং-এর মতো প্রচুর ঘন সবুজ শাকসবজি খাবেন
- আপনার ব্লাড সুগার এবং কোলেস্টেরল নিয়ন্ত্রণে রাখবেন
- বাড়ির বাইরে চোখের ক্ষতি করতে পারে এমন ইউভি এবং নীল আলো আটকানোর জন্য যথাযথ রোদ চশমা ব্যবহার করবেন
- চোখের স্বাস্থ্যের বিষয়ে ওয়াকিবহাল থাকার জন্য বছরে অন্তত একবার চক্ষু চিকিৎসককে দেখাবেন
- ধূমপান এবং মদ্যপান করবেন না কারণ এগুলি আপনার দৃষ্টিশক্তিকে প্রভাবিত করতে পারে



অ্যান্টি-ভিইজিএফ ইঞ্জেকশন থেরাপি

এটি হল আর্দ্র এজ-রিলেটেড ম্যাকুলার ডিজেনারেশনের জন্য অনুমোদিত একটি ওষুধ।

এটি কীভাবে কাজ করে?



এটি রেটিনার পিছনে নতুন রক্ত ধমনী সৃষ্টি হওয়া প্রতিরোধ করে এবং রেটিনার রক্তক্ষরণ আটকাতে পারে এবং পরে দৃষ্টিশক্তি হানীর ঝুঁকির হ্রাস ঘটাতে পারে।

ওষুধের প্রভাবটি এক মাস অথবা তার অধিক সময়ের জন্য স্থায়ী হতে পারে, তাই আপনাকে কটি ইঞ্জেকশন নিতে হবে, তা আপনার অবস্থা এবং আপনার চিকিৎসকের পরামর্শের উপর নির্ভর করে।

উপকারিতা

অ্যান্টি-ভিইজিএফ ইঞ্জেকশনের চিকিৎসাটি দৃষ্টিশক্তির মানের (রঙ, উজ্জ্বলতা এবং সূক্ষ্মতা) এবং পড়াশোনা, টেলিভিশন দেখা, গাড়ি চালানোর মত আরও বহু প্রকার কার্যকলাপের ক্ষেত্রে উন্নতি ঘটাতে পারে, যেগুলি স্বাভাবিক জীবনকে প্রভাবিত করে।



অস্বীকার: এই উপাদানটি শুধুমাত্র তথ্যের উদ্দেশ্যে। এটি একটি চিকিৎসক অথবা স্বাস্থ্য প্রযুক্তি পেশাদারের উপদেশ অথবা পরামর্শকে প্রতিস্থাপিত করে না। আমরা নির্ভুল এবং সমন্বিত তথ্য প্রদানের লক্ষ্যে সকল প্রকার প্রচেষ্টা করে থাকি, তবে এই বিষয়ে কোন প্রতিশ্রুতি প্রদান করি না। আপনার উচিত আপনার চক্ষু-বিশেষজ্ঞ অথবা স্বাস্থ্য প্রযুক্তি পেশাদারের উপদেশগুলি সম্পূর্ণরূপে অনুপালন করা।

INTAS

INTAS PHARMACEUTICALS LIMITED

Near Sola Bridge, S.G. Highway, Thaltej,
Ahmedabad - 380054, Gujarat, INDIA.
Website : www.intaspharma.com

RAZUMAB™
Ranibizumab 0.5 mg Injection