



ఎజింజ్ ఐస్

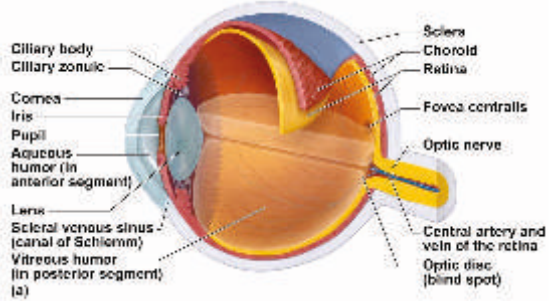
వయస్సు సంబంధ మాక్యులర్ డీజెనరేషన్ (ఎఎండి)
లక్షణాలు, నిరోధకత మరియు చికిత్స



మనిషి కన్ను

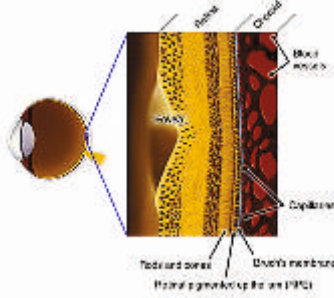
మనిషి కంటిని మన శరీరంలోని అత్యంత సంక్లిష్టమైన అవయవంగా పిలుస్తారు.

కార్నియా గుండా ప్రవేశించే లైట్, కనుపాపగా పిలవబడే, ఐరిస్ లోని ఓపెనింగ్ గుండా వెళుతుంది, అనంతరం లెన్స్ కి చేరుకుంటుంది, ఇది కంటి వెనుక ఉండే అంతర్గత లైనింగ్ అయిన రెటీనాపై కాంతిని ఫోకస్ చేస్తుంది.



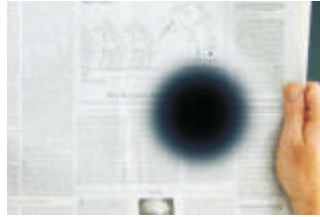
రెటీనా

కాంతికి సున్నితమైన కణాలు, లేదా రాడ్లు మరియు కోన్లుగా పిలవబడే ఫోటోరిసెప్టర్స్ తో రెటీనా లైనులో ఉంటుంది. మాక్యూలా అనేది రెటీనా మధ్య భాగం, కేంద్ర దృష్టి తీక్షణంగా ఉండటానికి కారణం ఇదే. ఫోవియా అనేది అన్నిటికంటే తీక్షణమైన కంటిచూపు ఇచ్చే మాక్యూలాలోని చిన్న డిప్రెషన్. రెటీనాకు కాంతి చేరినప్పుడు, మెదడుకు ఆప్టిక్ నరం వెంబడి ప్రేరేపకాలను ఫోటోరిసెప్టర్లు పంపుతాయి, వాటిని ఇది కంటిచూపులోకి మార్చుతుంది.



వయస్సు సంబంధ మాక్యూలర్ డిజెనరేషన్ (ఎఎండి) అంటే ఏమిటి?

శరీరం యొక్క సహజమైన ఏజింగ్ ప్రక్రియలో భాగంగా వృద్ధులకు మాక్యూలర్ డిజెనరేషన్ కలుగుతుంది. మాక్యూలర్ సమస్యలు విభిన్న రకాలుగా ఉంటాయి, కానీ అత్యంత సామాన్యమైనది వయస్సు సంబంధ మాక్యూలర్ డిజెనరేషన్ (ఎఎండి).



ఈ కింది లాంటి అనేక అంశాల వల్ల మాక్యూలర్ డిజెనరేషన్ కలగవచ్చు:

- రెటీనా కింద డ్రూసెన్ అనే డిపాజిట్లు ఏర్పడటం
- కొంతమందికి రెటీనా కింద రక్తనాళాలు అసాధారణంగా పెరగవచ్చు.



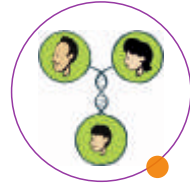
వయస్సు సంబంధ మాక్యులర్ డీజెనరేషన్ దేని వల్ల కలుగుతుంది?



వయస్సు 60 సంవత్సరాలు లేదా ఎక్కువ



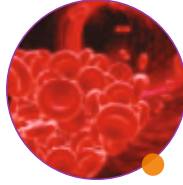
ధూమపానం



జన్యుపరమైనవి



అధిక రక్త పోటు



గుండె జబ్బు



ఊబకాయం



అధిక కొలెస్ట్రాల్

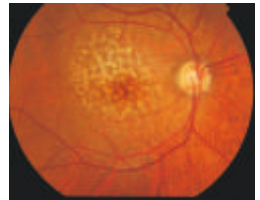


యాంబీ-ఆక్సిడంట్స్ ని తక్కువగా తీసుకోవడం

ఎఎండి రకాలు

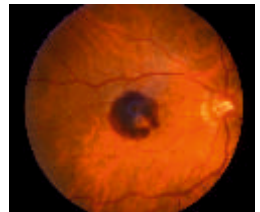
డ్రై ఎఎండి

డ్రస్సిన్ గల నాన్-నియోవాస్కులర్ మాక్యులర్ డీజెనరేషన్ అని కూడా అంటారు. మాక్యులర్ డీజెనరేషన్ గల అత్యధిక మందికి పాడి రూపం ఉంటుంది. వయస్సు వల్ల మరియు మాకులాలోని కణజాలాలు వలచబడటం వల్ల ఈ స్థితి కలుగుతుంది.



వెట్ ఎఎండి

దీన్ని నియోవాస్కులర్ మాక్యులర్ డీజెనరేషన్ అని కూడా అంటారు. మాక్యులర్ డీజెనరేషన్ గల ప్రజల్లో దాదాపు 10 శాతం మందికి వెట్ రూపం ఉంటుంది, కానీ ఇది పాడి రూపం కంటే మధ్య లేదా సవివరమైన కంటిచూపుకు ఎక్కువ నష్టం కలిగించవచ్చు.



రెటీనా అడుగున రక్త నాళాలు అసాధారణంగా పెరగడం ఆరంభమైనప్పుడు వెట్ మాక్యులర్ డీజెనరేషన్ కలుగుతుంది. ఈ రక్త నాళం వృద్ధిని కోరోడియల్ నియోవాస్కులరైజేషన్ (సిఎన్వి) అంటారు ఎందుకంటే, ఈ నాళాలు కోరోయిడ్ అనే రెటీనా కింది పొర నుంచి వృద్ధిచెందుతాయి. ఈ కొత్త రక్త నాళాలు ప్లూయిడ్ లేదా రక్తం లీక్ చేయవచ్చు, కేంద్ర దృష్టి మనకబారడం లేదా వికృతరూపం చెందడం కలిగించవచ్చు. ఈ విధమైన మాక్యులర్ డీజెనరేషన్ వల్ల కంటిచూపు కోల్పోవడం వేగంగా ఉండొచ్చు మరియు పాడి మాక్యులర్ డీజెనరేషన్ కంటే మరింతగా గమనించవచ్చు. వెట్ మాక్యులర్ డీజెనరేషన్ లక్షణాలు సాధారణంగా కనిపిస్తాయి మరియు చెప్పుకోదగినంత త్వరగా తీవ్రమవుతాయి

చిహ్నాలు మరియు లక్షణాలు



అస్పష్ట కంటిచూపు



రంగు మసకబారడం



కంటిచూపు ఊగుతుండటం



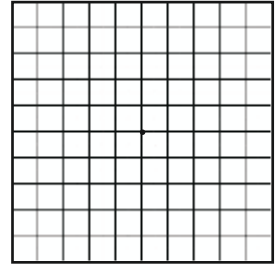
మధ్య చూపు కోల్పోవుట

ఎవండిని ఎలా అడుపుచేయాలి?

రోగనిర్ధారణ:

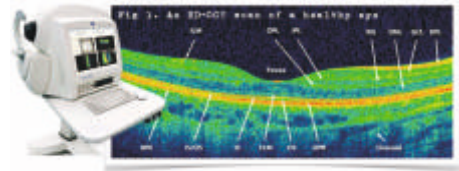
అమ్స్టర్ గ్రిడ్

మీకు “మాక్యులర్ డిజినరేషన్” ఉంటే, మీకు మీరే అమ్స్టర్ గ్రిడ్పై పరీక్షించుకోవచ్చు. కానీ ఇది “స్థూల” పరీక్ష అని మరియు ముందుగా కంటిచూపు కోల్పోవడాన్ని అడుపువేయకపోవచ్చని గుర్తుంచుకోండి.



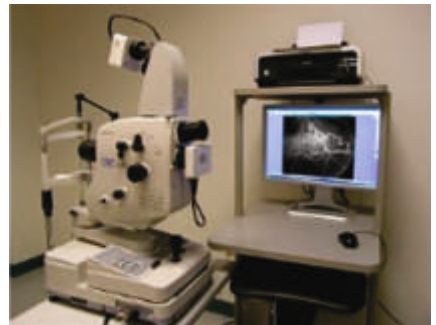
ఆప్టికల్ కొహరెన్స్ టోమోగ్రఫీ (ఓసీటీ)

హై రిజల్యూషన్ బొమ్మలతో రెటీనా ఇమేజ్ని సృష్టించి ఇచ్చే రోగనిర్ధారణ టెక్నిక్ ఇది.



ఫండస్ వూరెసెన్ యాంజియోగ్రఫీ (ఎఫ్ఎఫ్ఎ)

కంటి వెనుక స్థితి గురించి మరింత సమాచారం తెలుసుకోవడానికి చేయబడే మామూలు ప్రక్రియ ఇది. మీ చేతిలోకి ఎక్కించబడే డ్రై, బ్లాకేజి కోసం ఫాటో తీయబడే మీ రెటీనా నిరల్లోకి వెళుతుంది.



చికిత్స:

డ్రై ఎంపడి:

పాడి రూపం మాక్యులర్ డిజెనరేషన్ కి నిరూపించబడిన ఏక చికిత్స లేదు. అయితే, మరింత ముదిరిన దశల్లోకి పురోగమించకుండా నెమ్మదింపజేయడం ద్వారా కొంతమంది ప్రజల్లో మాక్యులర్ డిజెనరేషన్ ప్రభావాన్ని యాంటీఆక్సిడంట్ విటమిన్స్ మరియు జింకు తగ్గించవచ్చని పెద్ద శాస్త్రీయ అధ్యయనం చూపించింది.

వెట్ ఎంపడి

యాంటీ-విఇజిఎఫ్ ఇంజెక్షన్ ధెరపి:

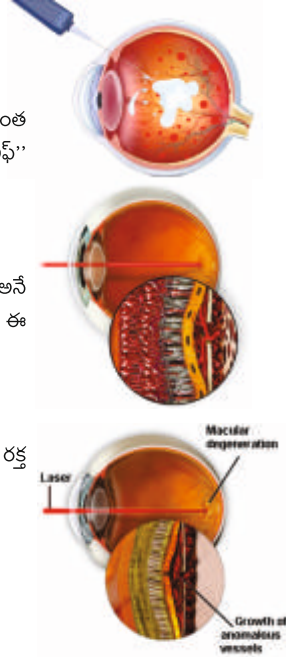
ప్రస్తుతం వెట్ ఏజ్-రిలేటెడ్ మాక్యులర్ డిజెనరేషన్ కి యాంటీ-విఇజిఎఫ్ ధెరపి అత్యంత సామాన్యమైన మరియు ప్రభావవంతమైన క్లినికల్ చికిత్సగా ఉంది- ఇది "యాంటీ-విఇజిఎఫ్" అనే ఔషధం యొక్క ఇంట్రావిట్రీయల్ (కంటి లోపలకు) ఇంజెక్షన్.

ఫోటోడైనమిక్ ధెరపి (PDT)

మాక్యులా మధ్యలో వెట్ మాక్యులర్ డిజెనరేషన్ కి చికిత్స చేసేందుకు ఫోటోసెన్సిటైజర్ అనే లైట్-యాక్టివేటెడ్ ఔషధం మరియు ప్రత్యేక తక్కువ-పవర్, లేదా కూల్, లేజర్ సమ్మేళనాన్ని ఈ ధెరపి ఉపయోగిస్తుంది.

లేజర్ చికిత్స

వెట్ ఎఆర్ఎంపడికి లేజర్ ఫోటోకోఆగులేషన్ మరొక చికిత్స. లీకేజిని అరికట్టడానికి కొత్త రక్త నాళాలను మూసివేసేందుకు చికిత్సలో లేజర్ లైట్ ని ఉపయోగిస్తారు.



నిత్యపరిపాటి సంరక్షణ

ఎంపడి పురోగతిని నిరోధించడానికి లేదా నెమ్మదింపజేయడానికి సహాయపడటానికి ఇక్కడ మార్గదర్శకాలను ఇస్తున్నాము:

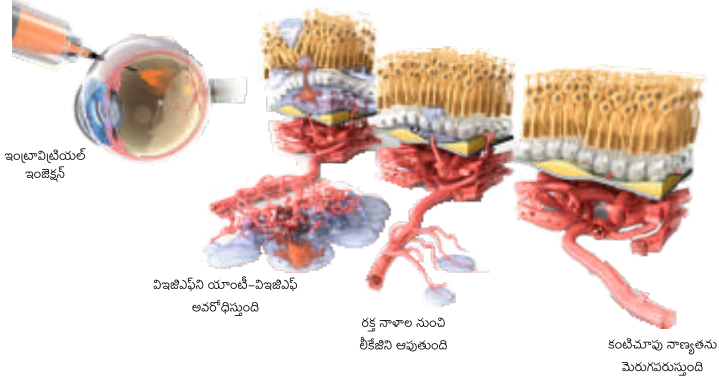
- క్రమంతప్పకుండా వ్యాయామం చేయండి
- పాల కూర లాంటి ముదురు, పచ్చని ఆకుకూరలు ఎక్కువగా తినండి
- మీ రక్త చక్కెరను మరియు కొలెస్ట్రాల్ ను నియంత్రణలో ఉంచుకోండి
- బయటకు వెళ్ళినప్పుడు కంటిని పాడుచేసే యువి మరియు సీలం లైట్ ని అవరోధించేందుకు తగిన చలువకళ్ళుధ్వలు ధరించండి
- మీ కంటి ఆరోగ్యం విషయంలో బాగా జాగ్రత్తలు తీసుకునేందుకు వీలుగా కనీసం ఏడాదికి ఒకసారి మీ కంటి డాక్టరును సంప్రదించండి.
- ధూమపానం, మద్యపానం మానుకోండి, ఇవి కూడా మీ కంటిచూపును ప్రభావితం చేయవచ్చు



యాంటీ-విఇజిఎఫ్ ఇంజెక్షన్ ధరపి

వెల్ ఏజ్-రిలేటెడ్ మాక్యులర్ డిజెనరేషన్ కి ఆమోదించబడిన చికిత్స ఇది.

ఇది ఎలా పనిచేస్తుంది ?



రెటీనా వెనుక కొత్త రక్త నాళాలు ఏర్పడటాన్ని ఇది నిరోధిస్తుంది మరియు రెటీనాను లీకేజీ లేకుండా ఉంచుతుంది మరియు మున్ముందు కంటిచూపు కోల్పోయే ప్రమాదాన్ని తగ్గిస్తుంది.

ఔషధం ప్రభావం ఒక నెల లేదా ఎక్కువ కాలం ఉంటుంది, కాబట్టి మీరు పొందే ఇంజెక్షన్ల సంఖ్య మీ స్థితిపై మరియు మీ డాక్టరు సలహా ప్రకారం ఉంటుంది.

ప్రయోజనాలు

విఇజిఎఫ్ ఇంజెక్షన్ తో చికిత్స ముఖ్యమైన కంటిచూపు గుణాలను (రంగు, కాంతి మరియు తీక్షణత) మరియు జీవన విధానాన్ని ప్రభావితం చేసే చదవడం, టెలివిజన్ చూడటం, కారు నడవడం తదితర అనేక కార్యకలాపాలను మెరుగుపరుస్తుంది.



డిస్క్లెయిమర్: ఈ మెటీరియల్ సమాచారం కోసం మాత్రమే. డాక్టరు లేదా హెల్త్ కేర్ ప్రొఫెషనల్ సలహాను ఇది మార్చదు. సమాచారం నిర్దుష్టంగా మరియు కాలానుగుణంగా ఉండేందుకు మేము ప్రతి ప్రయత్నం చేశాము, కానీ ఈ విషయంలో గ్యారంటీ ఇవ్వలేము. మీ కంటి డాక్టరు లేదా హెల్త్ కేర్ ప్రొఫెషనల్ ఇచ్చే సలహాను పాటించండి.



INTAS PHARMACEUTICALS LIMITED

Near Sola Bridge, S.G. Highway, Thaltej,
Ahmedabad - 380054, Gujarat, INDIA.
Website : www.intaspharma.com

