

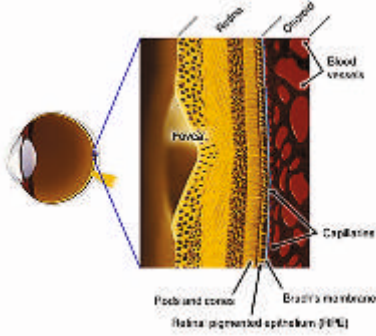
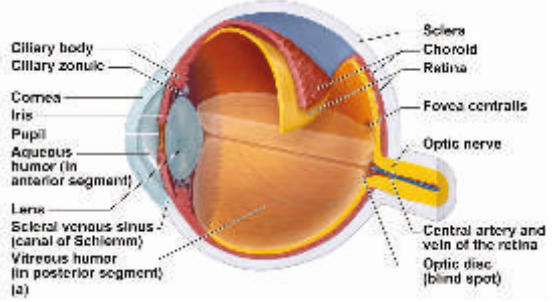
# డయాబెటీస్లో కంటిచూపు కోల్పోవుట

డయాబెటిక్ మాక్యులర్ ఎడెమా (డిఎంఇ)  
లక్షణాలు, నిరోధించుట మరియు చికిత్స



డయాబెటీస్  
గల ప్రతి  
3లో 1కి వాళ్ళ జీవిత  
కాలంలో రెటినోపతి  
కలుగుతుంది

మనిషి కంటిని మన శరీరంలోని అత్యంత సంక్లిష్టమైన అవయవంగా పిలుస్తారు. కార్నియా గుండా ప్రవేశించే లైట్, కనుపాపగా పిలవబడే, ఐరీస్ లోని ఓపెనింగ్ గుండా వెళుతుంది, అనంతరం లెన్స్ కి చేరుకుంటుంది, ఇది కంటి వెనుక ఉండే అంతర్గత లైనింగ్ అయిన రెటీనాపై కాంటిని ఫోకస్ చేస్తుంది.



## రెటీనా

కాంటికి సున్నితమైన కణాలు, లేదా రాడ్లు మరియు కోన్లుగా పిలవబడే ఫోటోరిసెప్టర్స్ తో రెటీనా లైనులో ఉంటుంది. మాక్యూలా అనేది రెటీనా మధ్య భాగం, కేంద్ర దృష్టి తీక్షణంగా ఉండటానికి కారణం ఇదే. ఫోవియా అనేది అన్నిటికంటే తీక్షణమైన కంటిచూపు ఇచ్చే మాక్యూలాలోని చిన్న డిప్రెషన్. రెటీనాకు కాంటి చేరినప్పుడు, మెదడుకు ఆప్టిక్ నరం వెంబడి ప్రేరేపకాలను ఫోటోరిసెప్టర్ల పంపుతాయి, వాటిని ఇది కంటిచూపులోకి మార్చుతుంది.

## డయాబెటీస్ అంటే ఏమిటి ?

డయాబెటీస్ మెల్లిటస్ అనేది చక్కెరను ఉపయోగించగల మరియు నిల్వచేయగల శరీరం యొక్క సామర్థ్యంతో జోక్యంచేసుకునే వ్యాధి. ఇది అనేక ఆరోగ్య సమస్యలు కలిగిస్తుంది. రక్తంలో చక్కెర చాలా ఎక్కువగా ఉండటం కళ్ళతో సహా, శరీరం అంతటా నష్టం కలిగిస్తుంది. కొంత కాలానికి, రెటీనా యొక్క రక్త ప్రసరణ వ్యవస్థను డయాబెటీస్ ప్రభావితం చేస్తుంది.

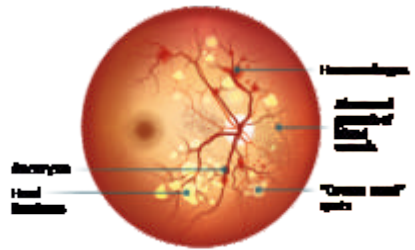
## కంటిని డయాబెటీస్ ఎలా ప్రభావితం చేస్తుంది ?

శరీరంలోని రక్త నాళాలను డయాబెటీస్ బలహీనపరుస్తుంది. రెటీనాలోని చిన్న రక్త నాళాలు ప్రత్యేకంగా బలహీనపడతాయి. రెటీనా రక్త నాళాలు దెబ్బతినడంతో పాటు, రెటీనాలో చోటుచేసుకునే కొన్ని నిర్మాణాత్మక మార్పులు ఉండటాన్ని, డయాబెటిక్ న్యూరోపతి అంటారు. దీనివల్ల కంటిచూపు కోల్పోవడం జరుగుతుంది.

## డయాబెటిక్ రెటీనోపతి అంటే ఏమిటి ?

డయాబెటిక్ రెటీనోపతి అనేది డయాబెటీస్ లో కలిగే అత్యంత సామాన్యమైన కంటి సంక్లిష్ట సమస్య. ఇది రెటీనాకు పురోగామిక డెమోజ్ కలిగిస్తుంది, దీనివల్ల కంటిచూపుకు ముప్పు కలిగించే తీవ్ర సంక్లిష్ట సమస్య కలిగిస్తుంది. డయాబెటిక్ కంటి వ్యాధిని ముందుగానే కనిపెట్టడం మరియు సకాలంలో చికిత్స చేయడం కంటిచూపు కోల్పోయే ప్రమాదాన్ని తగ్గిస్తుంది. చాలా ముదిరినప్పుడు మాత్రమే డయాబెటిక్ రెటీనోపతి కంటిచూపు లక్షణాలు కలిగిస్తుంది. డయాబెటిక్ రెటీనోపతి యొక్క ప్రారంభ చిహ్నాలను కంటిడాక్టరు మాత్రమే కనిపెట్టగలరు. డయాబెటిక్ రెటీనోపతిలో కంటిచూపు కోల్పోవడానికి రెండు ప్రధాన కారణాలు ఉంటాయి.

- ప్రాథమిక రెటీనోపతి డయాబెటిక్ రెటీనోపతి
- డయాబెటిక్ మాకులర్ ఎడెమా

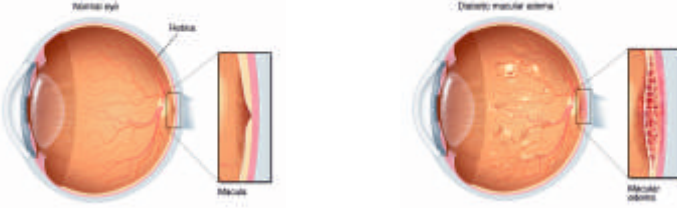


## ప్రాథమిక రెటీనా డయాబెటిక్ రెటీనోపతి అంటే ఏమిటి ?

ఈ స్థితిలో రెటీనా ఉపరితలం నుంచి చాలా చిన్న రక్త నాళాలు ఎదుగుతాయి. ఈ పెరిగే రక్త నాళాలు చాలా సున్నితమైనవి మరియు విట్రీయస్ లోకి సులభంగా రక్తస్రావం కలుగుతుంది, దీనివల్ల అకస్మాత్తుగా తీవ్రంగా కంటిచూపు కోల్పోవడం జరుగుతుంది.

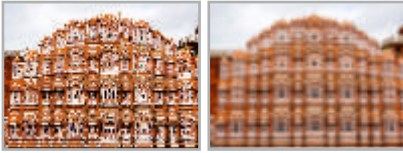
## డయాబెటిక్ మాకులర్ ఎడెమా (డిఎంఇ) అంటే ఏమిటి ?

దెబ్బతిన్న రక్త నాళాలు లీక్ అయినప్పుడు మరియు మాకులా పైన లేదా కింద ఫ్లూయిడ్ జమ అయినప్పుడు, వాపు మరియు కంటిచూపు బలహీనపడటం జరుగుతుంది, దీనివల్ల ఒకమోస్తరుగా కంటిచూపు కోల్పోవడం జరుగుతుంది. డయాబెటిస్ గల ప్రజల్లో కంటిచూపు కోల్పోవడానికి మాకులర్ ఎడెమా అత్యంత సామాన్యమైన కారణంగా ఉంది.

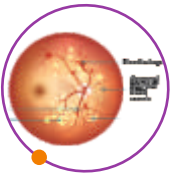


## డిఎంఇ యొక్క మామూలు లక్షణాలు ఏమిటి ?

డయాబెటిక్ మాకులర్ ఎడెమా ఎల్లప్పుడూ లక్షణాలు కలిగించదు, కానీ ఈ కింద వివరించిన వ్యత్యాసాలను మీరు మీ మామూలు కంటిచూపులో గమనించవచ్చు.



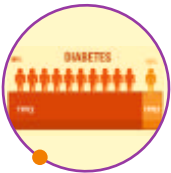
## డిఎంఇ యొక్క ప్రమాదం ఎవరికి ఉంటుంది ?



డయాబెటిక్ రెటీనోపతి డిగ్రీ



తీవ్ర హైపర్ టెన్షన్



డయాబెటిస్ రకాలు/పాదవు



ఊబకాయం



రక్తంలో అధిక స్థాయిలో కొవ్వు

## డయాబెటీస్ గల వారందరికీ డిఎంఇ కలుగుతుందా ?

డయాబెటీస్ గల ఏ వ్యక్తికైనా బహుశా డయాబెటిక్ మాకులర్ ఎడెమా కలగవచ్చు అనేక సంవత్సరాలుగా మీకు డయాబెటీస్ ఉంటే, మీ రెటీనాకు ఈ స్థితి కలగవచ్చు. అయితే డయాబెటీస్ గల ప్రజల్లో దాదాపుగా సగం మందికి వాళ్ళ జీవిత కాలంలో ఏదో ఒక సమయంలో డయాబెటిక్ మాకులర్ ఎడెమా ఏదో ఒక స్థాయిలో కలుగుతుంది.

## డిఎంఇని ఎలా నిర్వహించాలి ?

### రోగనిర్ధారణ

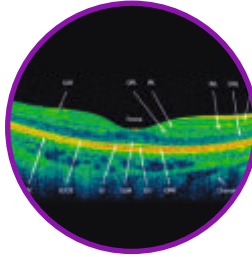
**ఆఫ్టాల్మోస్కోపీ:** ఆఫ్టాల్మోస్కోపీ రెటీనా నిర్మాణాన్ని పెద్దది చేసి వివరంగా చూపిస్తుంది.

**ఆప్టికల్ కొహెరెన్స్ టోమాగ్రఫీ (ఓసీటీ):** అత్యధిక రిజల్యూషన్ బొమ్మలతో రెటీనా బొమ్మను స్పష్టంగా చూపించే డయాగ్నోస్టిక్ టెక్నిక్ ఇది.

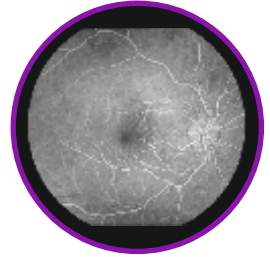
**ఫండస్ ఫ్లూరెసెన్ యాంజియోగ్రఫీ (ఎఫ్ఎఫ్ఎ):** ఇది రెటీనా రక్తనాళాల యొక్క స్థితి గురించి మరింత సమాచారం ఇచ్చేందుకు చేయబడే మామూలు ప్రక్రియ. డైని మీ బాహువులోకి ఎక్కించడం జరుగుతుంది, బ్లూకేజిల కొరకు ఫోటోగ్రాఫ్లు తీయబడే మీ రెటీనా సిరలకు ప్రయాణిస్తుంది.



ఆఫ్టాల్మోస్కోపీ



ఆప్టికల్ కొహెరెన్స్ టోమాగ్రఫీ



ఫండస్ ఫ్లూరెసెన్ యాంజియోగ్రఫీ

## చికిత్స

### యాంటీ-విఇజిఎఫ్ ఇంజక్షన్ థెరపీ

మాకులర్ ఎడెమాకు ఇంట్రావిట్రీయల్ ఇంజక్షన్ ప్రస్తుత ప్రామాణిక సంరక్షణ. యాంటీ-విఇజిఎఫ్ ఇంజక్షన్ చికిత్స విఇజిఎఫ్ చర్యను నిరోధిస్తుంది మరియు మాకులర్ ఎడెమా పురోగతిని నెమ్మదింపజేస్తుంది మరియు ఇకపై కంటిచూపు కోల్పోయే ప్రమాదాన్ని తగ్గిస్తుంది.

### లేజర్ ఫోటోకోఆగులేషన్

ఇది డిఎంఇకి కూడా చికిత్స. సకాలంలో వినియోగించివుంటే, లేజర్ ఫోటోకోఆగులేషన్ ప్రస్తుత కంటిచూపు తీక్షణతను ఉత్తమంగా నిర్వహిస్తుంది మరియు కంటిచూపు కోల్పోయే ప్రమాదాన్ని తగ్గిస్తుంది, కానీ అరుదుగా కంటిచూపును మెరుగుపరుస్తుంది.



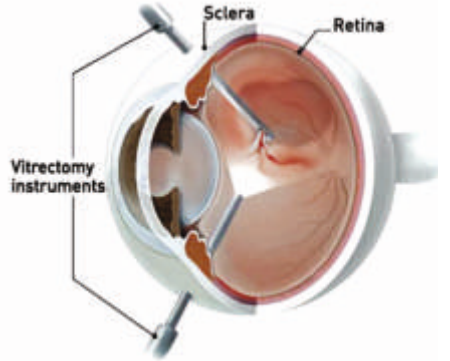
## ఇంట్రావిట్రీయల్ స్టీరాయిడ్స్

డిఎంఇకి చికిత్సలో వైద్య ధరపి కొరకు ఐవి స్టీరాయిడ్లను ఉపయోగిస్తారు. డెక్సామెథాసాన్, ఫ్లవోసిన్లోన్ ఎసెట్లేట్ మరియు ట్రైఅమ్సిన్లోన్ ఎసెట్లేడ్ లాంటి కార్టికోస్టీరాయిడ్లను తరచుగా డిఎంఇ చికిత్స కోసం ఇంట్రావిట్రీయల్ ఇంప్లాంట్లను లేదా ఇంట్రావిట్రీయల్ ఇంజెక్షన్లుగా ఉపయోగిస్తారు. శోధను కార్టికోస్టీరాయిడ్స్ అణచివేస్తాయి మరియు రక్త నాళాల నుంచి ప్లాయిడ్ లీకేజీని తగ్గిస్తాయి.



## విట్రెక్టమి

కంటి లోపలి నుంచి విట్రీయస్ జెల్ని తొలగించడానికి విట్రెక్టమి అనేది ఆపరేషన్. ప్లాయిడ్ని తన స్థానంలో ఉంచి చేయలేని ప్రక్రియలను చేయడానికి ఇది అవసరం. ఈ ప్రక్రియలో, విట్రీయస్ జెల్ స్థానంలో సిలికాన్ ఆయిల్, సెలైన్ సాల్యూషన్, గాలి లేదా వాయువు ఉంచవచ్చు. కొంత కాలంలో వీలన్నిటి స్థానంలో కళ్ళు యొక్క సొంత ప్లాయిడ్ని ఉంచవచ్చు.



## సమ్మేళన వైఖరి

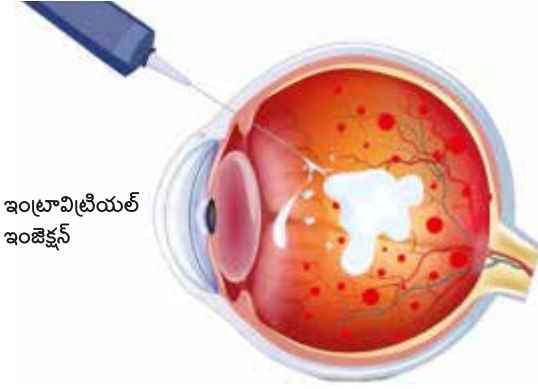
లేజర్ చికిత్సతో యాంటీ-విఇజివిఫ్ కాంపౌండ్ల సమ్మేళనాలు చూపు-సంబంధ పనితనం మరియు జీవన నాణ్యత అత్యధికంగా పెరిగే అవకాశం కల్పించవచ్చు.

## జాగ్రత్తలు సంరక్షణ



## యాంటీ-విఇజిఎఫ్ ఇంజెక్షన్ ధరపే

డయాబెటిక్ మాకులర్ ఎడెమాకు ఇది ఆమోదించిన మందు



### ఇది ఎలా వనిచేస్తుంది ?

రెటీనా వెనుక కొత్త రక్త నాళాలు ఏర్పడటాన్ని ఇది నిరోధిస్తుంది మరియు రెటీనాను లీకేజి లేకుండా ఉంచుతుంది మరియు మున్ముందు కంటిచూపు కోల్పోయే ప్రమాదాన్ని తగ్గిస్తుంది.

ఔషధం ప్రభావం ఒక నెల లేదా ఎక్కువ కాలం ఉంటుంది, కాబట్టి మీరు పొందే ఇంజెక్షన్ల సంఖ్య మీ స్థితిపై మరియు మీ డాక్టరు సలహా ప్రకారం ఉంటుంది.

### ప్రయోజనాలు

విఇజిఎఫ్ ఇంజెక్షన్తో చికిత్స ముఖ్యమైన కంటిచూపు గుణాలను (రంగు, కాంతి మరియు తీక్షణత) మరియు జీవన విధానాన్ని ప్రభావితం చేసే చదవడం, టెలివిజన్ చూడటం, కారు నడవడం తదితర అనేక కార్యకలాపాలను మెరుగుపరుస్తుంది.



**డిస్క్లెయిమర్:** ఈ మెటీరియల్ సమాచారం కోసం మాత్రమే. డాక్టరు లేదా హెల్త్కేర్ ప్రొఫెషనల్ సలహాను ఇది మార్చదు. సమాచారం నిర్బంధంగా మరియు కాలానుగుణంగా ఉండేందుకు మేము ప్రతి ప్రయత్నం చేశాము, కానీ ఈ విషయంలో గ్యారంటీ ఇవ్వలేము. మీ కంటి డాక్టరు లేదా హెల్త్కేర్ ప్రొఫెషనల్ ఇచ్చే సలహాను పాటించండి.



**INTAS PHARMACEUTICALS LIMITED**

Near Sola Bridge, S.G. Highway, Thaltej,  
Ahmedabad – 380054, Gujarat, INDIA.  
Website : [www.intaspharma.com](http://www.intaspharma.com)

