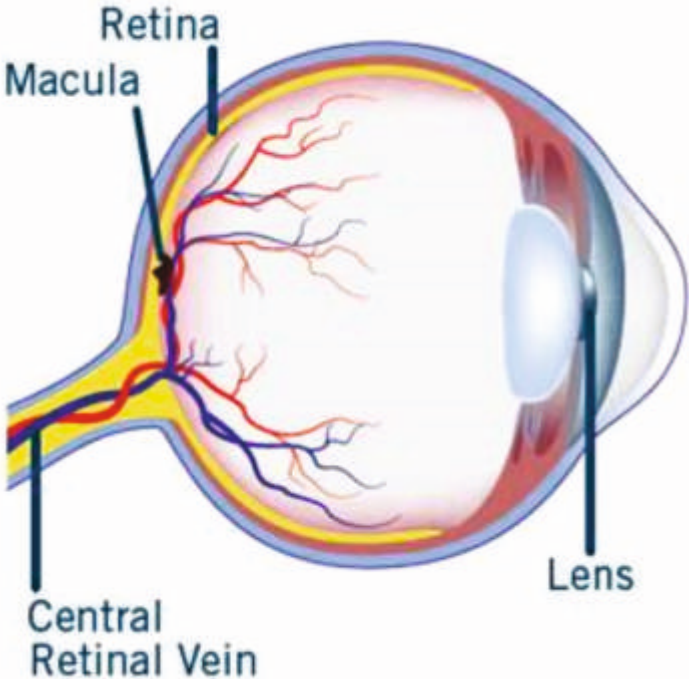


# রেটিনাল ভেইন অবস্কান

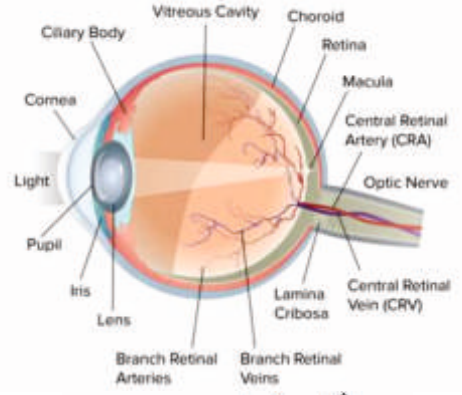
রেটিনাল ভেইন অবস্কান-এর উপসর্গ,  
নিরাকরণ এবং চিকিৎসা



## মানুষের চোখ

মানুষের চোখকে আমাদের দেহের সবচেয়ে জটিল অঙ্গ বলা হয়।

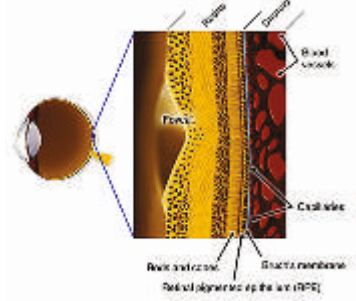
আলো কর্নিয়া দিয়ে প্রবেশ করে আইরিস বা কনীনিকার ছিদ্র দিয়ে যায়, যে ছিদ্রকে পুপিল বা তারারুক বলে। এরপরে আলো লেন্সে পড়ে যা চোখের পিছনের দিকের আভ্যন্তরীণ আস্তরণ বা রেটিনাতে আলোকে ফোকাস করে।



## রেটিনা

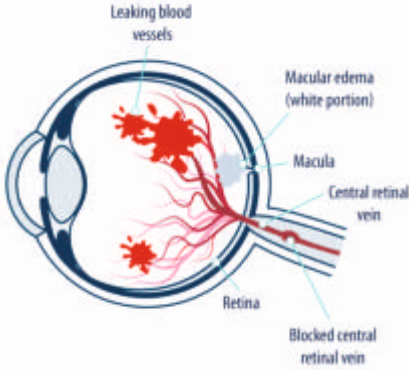
রেটিনাতে আলোক সুবেদী কোষ বা ফটোরিসেপ্টরের আস্তরণ থাকে যাদের রড এবং কোণ কোষ বলা হয়। রেটিনার কেন্দ্রকে ম্যাকুলা বলা হয় যার কাজ হল তীক্ষ্ণ কেন্দ্রীয় দৃষ্টিশক্তি প্রদান করা। ফোভিয়া হল ম্যাকুলাতে থাকা একটি ছোট অবতল অংশ যা সবচেয়ে তীক্ষ্ণ দৃষ্টিশক্তি প্রদান করে।

আলো রেটিনাতে পৌঁছলে ফটোরিসেপ্টরগুলি অপটিক ন্যায়ুর মাধ্যমে মস্তিষ্কে সংবেদ প্রেরণ করে যা সেগুলিকে দৃষ্টিতে রূপান্তরিত করে।



## রেটিনাল ভেইন অক্লুশন (RVO) কি?

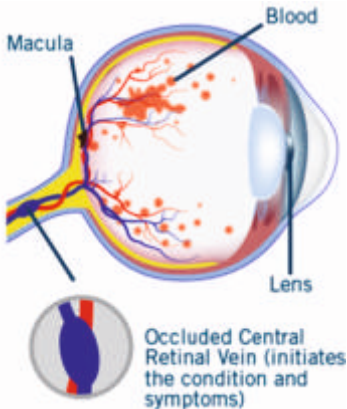
রেটিনাল ভেইন অক্লুশনকে কখনো কখনো “চোখের স্ট্রোক” রূপে উল্লেখ করা হয়। এটি আপনার রেটিনা থেকে আপনার হৃদয় পর্যন্ত রক্ত-বহনকারী কোনো একটি শিরার ব্লকেজ। আপনার রেটিনাল শিরাগুলিতে জমাট বাঁধা রক্ত-অথবা ড্রবের জমাট থেকে সৃষ্ট ব্লকেজগুলো রেটিনার আলো ফিল্টার করার ক্ষমতা এবং আপনার দেখার ক্ষমতার ক্ষতিসাধন করে। দৃষ্টিশক্তির ক্ষতির পরিমাণ কোন শিরা ব্লক হয়েছে তার উপর নির্ভর করে।



## রেটিনাল ভেইন অক্লুশন-এর ধরণ

দুটি ধরণের রেটিনাল শিরা হয়। চোখে একটি মুখ্য শিরা এবং অনেকগুলি ছোট-ছোট শাখা শিরা রয়েছে। যখন কোনো রেটিনাল শিরা ব্লক হয়ে যায় তখন এটি রেটিনা থেকে রক্ত চলাচল করাতে পারে না। এর ফলে ব্লক হওয়া রক্ত-বাহী ধমনীগুলো থেকে রক্তক্ষরণ (ব্লিডিং) এবং ড্রব নিঃসৃত হতে থাকে।

রেটিনাল ভেইন অক্লুশন-এর দুটি ধরন হয়: সেন্ট্রাল রেটিনাল ভেইন অক্লুশন (CRVO) হল সেন্ট্রাল রেটিনাল শিরার ব্লকেজ। ব্র্যাঞ্চ রেটিনাল ভেইন অক্লুশন (BRVO) হল শাখা শিরার ব্লকেজ।



## লক্ষণ এবং উপসর্গ-সমূহ

রেটিনাল ভেইন অক্লুশন-এর প্রাথমিক উপসর্গ হল দৃষ্টি ঝাপসা হয়ে যাওয়া অথবা দেখতে না পারা যেটি সাধারণত হঠাৎ হয় এবং সাধারণত এক চোখেই হয়।



সাধারণ দৃষ্টি শক্তি



ঝাপসা দৃষ্টি শক্তি



বিকৃত হওয়া দৃষ্টি শক্তি

## রেটিনাল ভেইন অক্লুশন (RVO)-এর কারণগুলো কি?



অথেরোসক্লে‌রোসিস



ধূমপান করা



গ্লুকোমা



উচ্চ রক্তচাপ



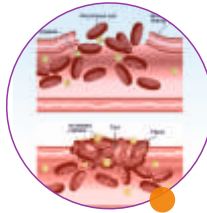
ম্যাকুলার এডিমা



ডায়াবেটিস



উচ্চ কোলেস্টেরল



ব্লাড ক্লটিং  
ব্যাধি



## রোটিনাল ভেইন অক্লুশন কিভাবে নিয়ন্ত্রণ করা যেতে পারে?

### রোগনিদান:

এই রোগটির রোগনিদান চোখের ব্যাপক পরীক্ষা-নিরীক্ষার মাধ্যমে করা হয়, যার মধ্যে দৃষ্টিশক্তি এবং প্রেসার যাচাই করা, এবং আপনার চোখের পৃষ্ঠতল এবং ধমনী-এর পরীক্ষা-নিরীক্ষা করা অন্তর্ভুক্ত থাকে। রোটিনাল ভেইন অক্লুশন-এর রোগনিদানের ক্ষেত্রে অন্যান্য পরীক্ষা নিম্ন হয়:

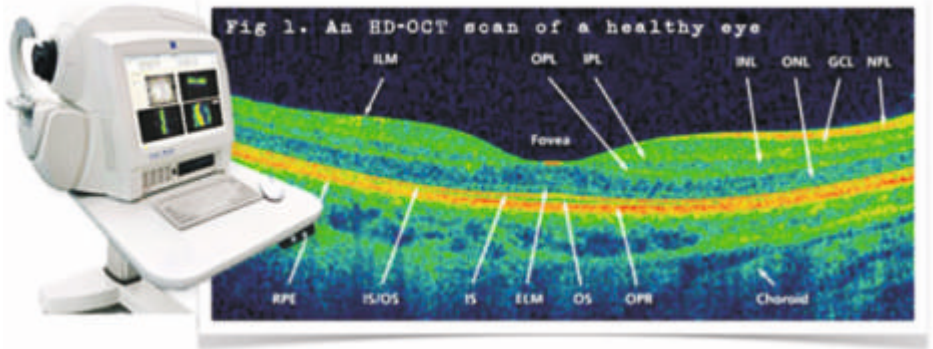
### অপথ্যালমোস্কপি

অপথ্যালমোস্কোপ নামক একটি যন্ত্রের মাধ্যমে রোটিনার পরীক্ষা-নিরীক্ষা করে RVO দ্বারা সৃষ্ট পরিবর্তনগুলি দেখা যেতে পারে।



### অপ্টিক্যাল কোহেরেন্স টোমোগ্রাফি (OCT)

এটি 5 মাইক্রন রেজোলুশনের স্ক্যানিং অপথ্যালমোস্কোপ দ্বারা গৃহীত রোটিনার উচ্চ পর্যায়ের ইমেজ। এই ইমেজগুলো আপনার রোটিনার স্থূলতার পরিমাপ করে চোখে স্থিতি এবং এডিমা-র উপস্থিতির নিরূপণ করতে পারে। আপনার সম্পূর্ণ চিকিৎসা চলাকালীন রোগের উন্নতিসাধন নিরপেক্ষভাবে নথিভুক্ত করার জন্য ডাক্তার OCT ইমেজগুলো ব্যবহার করবেন।



### ফান্ডাস ফ্লুরেসিন এনজিওগ্রাফি (FFA)

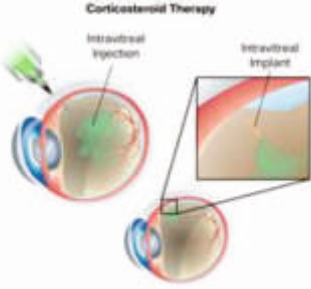
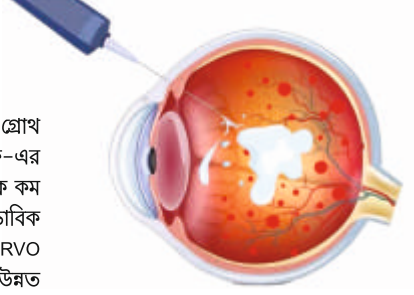
এটি একটি পরীক্ষা পদ্ধতি যাতে বাহুতে শিরার মধ্যে একটি ডাই ইনজেক্ট করা হয় যেটি রোটিনাল রক্ত-বাহী ধমনীগুলোতে পৌঁছে যায়। বিশেষ ফটোগ্রাফ চক্ষুরোগ বিশেষজ্ঞদের ধমনীগুলো দেখার সুবিধা প্রদান করে।



## চিকিৎসা:

### অ্যান্টি-ভিইজিএফ ইঞ্জেকশন থেরাপি

অ্যান্টি-ভিইজিএফ ঔষধগুলো ভিইজিএফ (ভাস্কুলার এন্ডোথেলিয়াল গ্রোথ ফ্যাক্টর) লক্ষ্য করে সেগুলোকে প্রতিরোধ করে। রেটিনার মধ্যে ভিইজিএফ-এর অল্প স্তরগুলো রেটিনাল রক্ত-বাহী ধমনীগুলোর উপরে এটির প্রভাব-কে কম করে, ম্যাকুলার এডিমা এবং অন্যান্য জটিলতার হ্রাস ঘটে, যেমন অস্বাভাবিক ধমনীগুলোর উন্নতিসাধন। অ্যান্টি-ভিইজিএফ ঔষধগুলো অনেক RVO রোগীর ক্ষেত্রে, চোখের অন্যান্য মুখ্য সমস্যার সম্প্রসারণের ঝুঁকি ব্যতীত উন্নত দৃষ্টিশক্তি প্রদর্শন করে ম্যাকুলার এডিমার চিকিৎসায় কার্যকরী সিক হয়েছো।

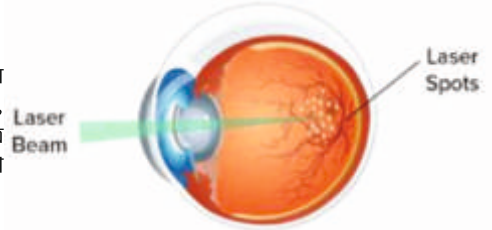


### কোর্টিকোস্টেরয়েড থেরাপি

স্টেরয়েড ধমনীর বেটন-কে স্থিতিশীল করে ধমনীর ব্যাপ্তিযোগ্যতা-কে কম করতে পারে। এটি ইন্ট্রাভিট্রিয়েল ইঞ্জেকশন হিসাবে অথবা টেকসই-রিলীস ইমপ্ল্যান্ট-এর মাধ্যমে দেওয়া যেতে পারে।

### লেজার ফটোকোঅ্যাগুলেশন

CRVO রোগীদের মধ্যে ম্যাকুলার এডিমার চিকিৎসা করার ক্ষেত্রে গ্রিড লেজার ফটোকোঅ্যাগুলেশন কার্যকরী হয় নি, কারণ চিকিৎসা বিহীন রোগীদের তুলনায় এটি রোগীদের ক্ষেত্রে দৃষ্টি শক্তির কোনো উপকার প্রদর্শন করে নি, এবং সেই কারণে CRVO রোগীদের জন্য এটির পরামর্শ দেওয়া হয় না।



### দৈনন্দিন যত্ন

যেহেতু এটি শিরাগুলিতে সংঘটিত হয়, তাই আপনি আপনার রক্তবাহী ধমনীগুলোর সুরক্ষা করে এবং স্বাস্থ্যকর ভাস্কুলার টিস্যু বজায় রেখে এটির ঝুঁকি কম করতে পারেন। স্বাস্থ্যকর জীবনশৈলী এবং খাদ্যশৈলীতে পরিবর্তনে নিম্ন অন্তর্ভুক্ত আছে:

- নিয়মিত ব্যায়াম করা
- স্বাস্থ্যকর ওজন বজায় রাখা
- ধূমপান বর্জন করা
- ডায়াবেটিস নিয়ন্ত্রণে রাখা
- ব্লাড প্রেসার নিয়ন্ত্রণে রাখা
- আপনার কলেস্টেরলকে কম করা
- আপনার ডাক্তার দ্বারা পরামর্শ করা অ্যাস্পিরিন অথবা অন্য কোনো রক্ত অঘনকারী ঔষধ নেওয়া

নিয়মিত চোখের পরীক্ষা-নিরীক্ষা আপনার ডাক্তারকে প্রাথমিক অবস্থায় চোখের কোনো রোগের সনাক্তকরণ এবং চিকিৎসায় সাহায্য করবে।

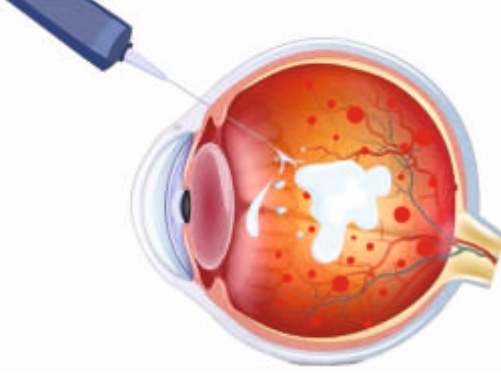




## অ্যান্টি-ভিইজিএফ ইঞ্জেকশন খেরাপি

এটি রোটিনাল ভেইন অক্লুশন-এর ক্ষেত্রে ম্যাকুলার এডিমার জন্য অনুমোদিত চিকিৎসা।

### এটি কিভাবে কাজ করে?



রোটিনাল ভেইন অক্লুশন-এর মধ্যে রক্ত এবং দ্রব ম্যাকুলার মধ্যে নিঃসৃত হতে থাকে, যার ফলে স্বাভাবিক ঘটে যেটিকে ম্যাকুলার এডিমা বলা হয় যার জন্য দৃষ্টিশক্তি ঝাপসা হয়ে যায় এবং / অথবা দৃষ্টিশক্তির হানি হয়।

অ্যান্টি-ভিইজিএফ ইঞ্জেকশন রক্তবাহী ধমনীগুলোর থেকে রক্তক্ষরণ বন্ধ করে এবং ম্যাকুলার এডিমাকে এবং পরবর্তী দৃষ্টিশক্তির হানির ঝুঁকিকেও কম করে।

ঔষধের প্রভাব এক মাস অথবা তার চাইতে বেশি সময় টেকসই থাকতে পারে, তাই আপনার রোগের পরিস্থিতি এবং আপনার ডাক্তারের পরামর্শ অনুযায়ী আপনাকে ইঞ্জেকশন দেওয়া হতে পারে।

### উপকারিতা

অ্যান্টি-ভিইজিএফ ইঞ্জেকশনের চিকিৎসাটি দৃষ্টিশক্তির মানের (রঙ, উজ্জ্বলতা এবং সূক্ষ্মতা) এবং পড়াশোনা, টেলিভিশন দেখা, গাড়ি চালানোর মত আরও বহু প্রকার কার্যকলাপের ক্ষেত্রে উন্নতি ঘটাতে পারে, যেগুলি স্বাভাবিক জীবনকে প্রভাবিত করে।



অধীকার: এই উপাদানটি শুধুমাত্র তথ্যের উদ্দেশ্যে। এটি একটি চিকিৎসক অথবা স্বাস্থ্য প্রযুক্তি পেশাদারের উপদেশ অথবা পরামর্শকে প্রতিস্থাপিত করে না।  
আমরা নির্ভুল এবং সময়ানুগ তথ্য প্রদানের লক্ষ্যে সকল প্রকার প্রচেষ্টা করে থাকি, তবে এই বিষয়ে কোন প্রতিশ্রুতি প্রদান করি না। আপনার উচিত আপনার চক্ষু-বিশেষজ্ঞ অথবা স্বাস্থ্য প্রযুক্তি পেশাদারের উপদেশগুলি সম্পূর্ণরূপে অনুপালন করা।

**INTAS**

**INTAS PHARMACEUTICALS LIMITED**

Near Sola Bridge, S.G. Highway, Thaltej,  
Ahmedabad – 380054, Gujarat, INDIA.  
Website : [www.intaspharma.com](http://www.intaspharma.com)

**RAZUMAB™**  
Ranibizumab 0.5 mg Injection

