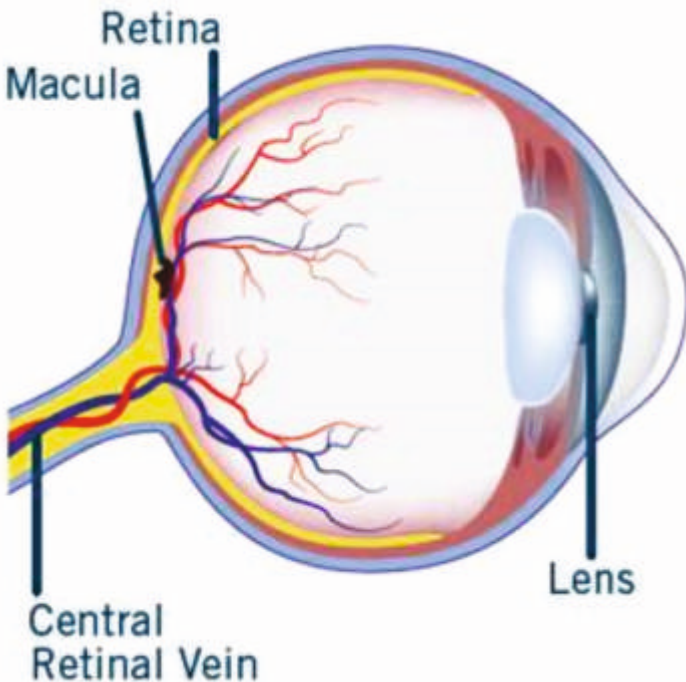


रेटिनल वेन ऑक्लुजन

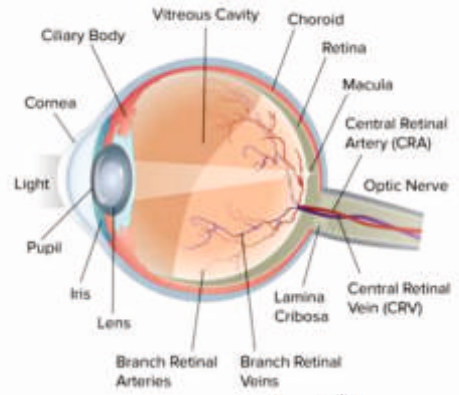
रेटिनल वेन ऑक्लुजन के लक्षण,
रोकथाम और उपचार



आँख

आँख को हमारे शरीर का सबसे जटिल हिस्सा कहा जाता है।

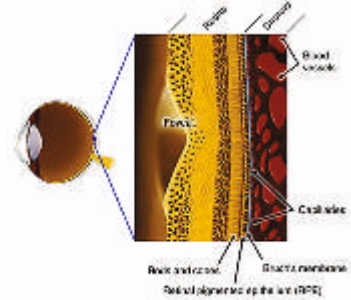
कॉर्निया के माध्यम से प्रकाश भीतर प्रवेश करता है, यह आयरिस यानी पुतली से होकर गुजरता है और फिर लेन्स तक पहुँचता है, जो आँख के पीछे के पर्दे पर प्रकाश को केंद्रित करता है।



रेटिना

रेटिना प्रकाश-संवेदी कोशिकाओं या फोटोरिसेप्टरों से भरा होता है जिन्हें रोड्स और कोन्स कहा जाता है। मेक्युला रेटिना का केन्द्र होता है और यह तीक्ष्ण केन्द्रीय दृष्टि के लिए उत्तरदायी होता है। फोविया मेक्युला में एक छोटा सा (गड्ढा) होता है जो सबसे तीक्ष्ण दृश्य उपलब्ध कराता है।

जब प्रकाश रेटिना तक पहुँचता है तो फोटोरिसेप्टर आँख की तंत्रिका के द्वारा संकेत मस्तिष्क तक भेजते हैं, जो दृष्टि के रूप में उसका व्याख्या करता है।



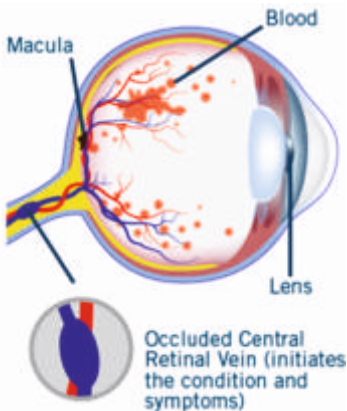
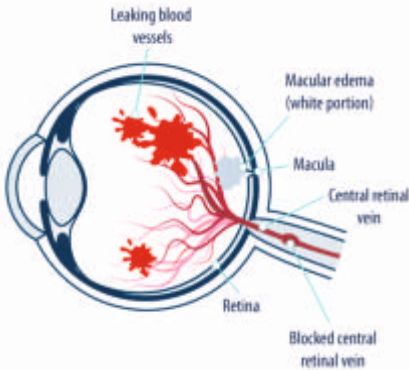
रेटिनल वेन ऑक्लुजन (आरवीओ) क्या है ?

रेटिनल वेन ऑक्लुजन्स को कभी कभी "आई स्ट्रोक" कहा जाता है। यह आपके रेटिना से रक्त को आपके हृदय तक वापस लानेवाली एक नस में होनेवाला अवरोध है। आपके रेटिना की नसों में रक्त थक्कों या द्रव संचय के कारण होनेवाले अवरोध प्रकाश को फिल्टर करने और आपकी देखने की क्षमता को विकारग्रस्त कर देता है। दृष्टि खोने की गंभीरता इस पर निर्भर होती है कि कौन सी नस बाधित हुई है।

रेटिनल वेन ऑक्लुजन के प्रकार

रेटिनल वेन दो प्रकार की होती है। एक केंद्रीय नस होती है और कई छोटी छोटी शाखाओं में बंटी नसों होती हैं। जब रेटिनल नस अवरुद्ध हो जाती है तो ये रेटिना से रक्त को प्रवाहित नहीं कर सकती। इसके चलते अवरुद्ध रक्त वाहिनियों में हेमरेज (साव) होता है और द्रव का रिसाव होता है।

रेटिनल वेन ऑक्लुजन दो प्रकार के होते हैं: सेंट्रल रेटिनल वेन ऑक्लुजन (सीआरवीओ) में केंद्रीय रेटिनल नस अवरुद्ध हो जाती है। ब्रांच रेटिनल वेन ऑक्लुजन (बीआरवीओ) छोटी नसों की शाखाओं में से कोई एक अवरुद्ध हो जाती है।



संकेत और लक्षण

रेटिनल वेन ऑक्लुजन का प्राथमिक लक्षण धुंधली दृष्टि होना या दृष्टि खोना है जो शुरूआत में अचानक ही होता है और सामान्य रूप से सिर्फ एक आँख में होता है.



सामान्य दृष्टि



धुंधली नजर



विकारग्रस्त दृष्टि

रेटिनल वेन ऑक्लुजन किन कारणों से होता है (आरबीओ)?



एथरोस्क्लेरोसिस



धूम्रपान



ग्लूकोमा



उच्च रक्तचाप



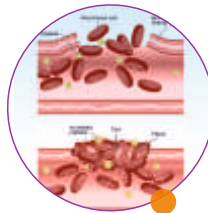
मैक्युलर एडिमा



डायबिटीज



अधिक कॉलेस्ट्रॉल



रक्त का थक्का बनने के विकार



रेटिनल वेन ऑक्लुजन का प्रबंधन कैसे किया जाता है ?

निदान:

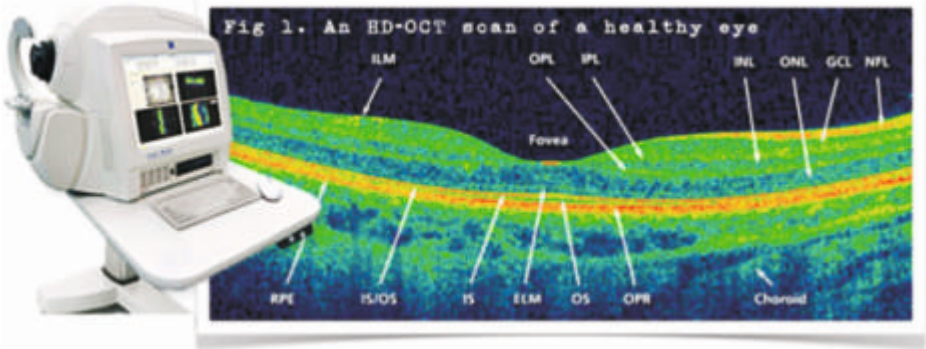
आँख का विस्तृत परीक्षण करके इस रोग का निदान किया जाता है, जिसमें शशमिल है नजर और दाब परीक्षण और आपकी आँख की सतहों व वाहिनियों का परीक्षण करना. रेटिनल वेन ऑक्लुजन का निदान करने के लिए अन्य जाँचों में शामिल है:

ऑपथैल्मोस्कोपी

आरवीओ के कारण हुए बदलावों को ऑपथैल्मोस्कोप नामक रेटिना के परीक्षण द्वारा देखा जा सकता है.

ऑप्टिकल कोहरेरेस टोमोग्राफी (ओसीटी)

यह 5 माइक्रॉन्स के रिजोल्यूशन वाले एक स्कैनिंग ऑपथैल्मोस्कोप द्वारा लिया गया रेटिना का हाई डेफिनिशन चित्र है. ये चित्र आपके रेटिना की मोटाई को मापते हुए सूजन और एडिमा की मौजूदगी निर्धारित करते हैं. डॉक्टर आपके संपूर्ण उपचार के दौरान रोग की प्रगति को तथ्यपरक ढंग से दर्ज करने के लिए ओसीटी का उपयोग करेगा.



फंडस फ्लूरोसीन एंजियोग्राफी (एफएए)

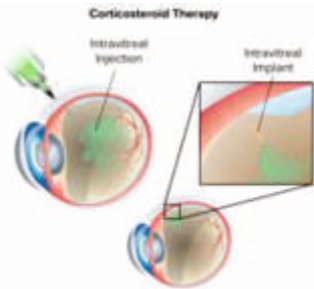
यह एक परीक्षण प्रक्रिया है जिसमें एक डाई को भुजा की नस में इंजेक्ट किया जाता है जो रेटिनल रक्त वाहिनियों में जाती है. विशेष तस्वीरों की मदद से ऑपथैल्मोलॉजिस्ट वाहिनियों को देख सकता है.



उपचार :

एंटी-वीईजीएफ इंजेक्शन थेरेपी

एंटी-वीईजीएफ दवाएँ वीईजीएफ (वस्कुलर एंडोथेलियल ग्रोथ फैक्टर) को लक्ष्य बनाकर उसे रोकती हैं। रेटिना में वीईजीएफ के कमतर स्तर रेटिनल रक्त वाहिनियों में उसके प्रभाव को घटाता है, मैक्युलर एडिमा और अन्य जटिलताओं के उभार जैसे कि असामान्य वाहिनियों को घटाता है। एंटी-वीईजीएफ दवाएँ कई आरवीओ मरीजों के लिए मैक्युलर एडिमा के उपचार में प्रभावी हैं, जिन्होंने अन्य प्रमुख नेत्र स्थितियों के उभरने का जोखिम पैदा किए बिना बेहतर दृष्टि संबंधी उत्कृष्टता प्रदर्शित की है।

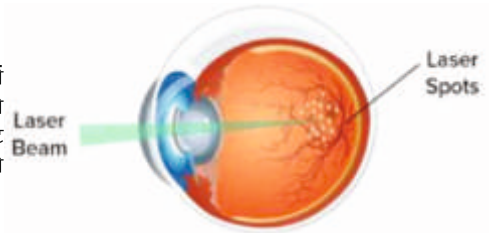


कॉर्टिकोस्टिरॉयड थेरेपी

स्टीरॉयड्स वाहिनी की भिती को स्थिर कर सकती हैं और वस्कुलर छिद्रिलता को कम करती हैं। इसे इंट्राविट्रियल इंजेक्शन के रूप में या सरस्टेड रिलीज इम्प्लांट के जरिए दिया जा सकता है।

लेजर फोटोकोएग्युलेशन

ग्रिड लेजर फोटोकोएग्युलेशन सीआरवीओ ग्रस्त मरीजों में मैक्युलर एडिमा का उपचार करने में प्रभावी नहीं रहा है, ये उपचार नहीं लेनेवाले मरीजों से तुलना करने पर दृष्टि संबंधी लाभ नहीं देता, और इसीलिए इसे सीआरवीओ मरीजों के लिए सुझाया नहीं जाता है।



नेमी देखभाल

व्योंकि यह बीमारी नसों में होती है इसीलिए आप अपनी रक्त वाहिनियों की रक्षा करके और वस्कुलर ऊतकों को स्वस्थ बनाए रखते हुए इसके जोखिम को कम कर सकते हैं। स्वस्थ जीवनशैली और आहारगत बदलावों में शामिल है:

- नियमित व्यायाम करना
- स्वस्थ शरीर का वजन बनाए रखना
- धूम्रपान छोड़ना
- डाबिटीज को नियंत्रित करना
- रक्त चाप को नियंत्रित करना
- अपना कोलेस्ट्रॉल घटाना
- यदि आपका डॉक्टर सलाह देता है तो एस्पिरिन या अन्य ब्लड थिनर्स लेना

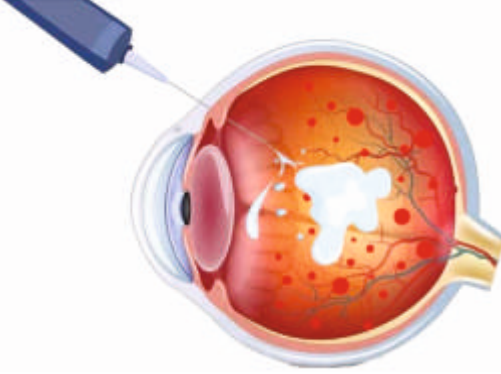
नियमित रूप से नेत्र जाँच करवाने से आपके डॉक्टर को किसी भी नेत्र रोग का पता लगाने और जल्द निदान करने में मदद मिलेगी।



एंटी-वीईजीएफ इंजेक्शन थेरेपी

रेटिनल वेन ऑक्लुजन के बाद मैक्युलर एडिमा के लिए यह एक प्रमाणित दवा है।

यह कैसे काम करती है?



रेटिनल वेन ऑक्लुजन में मैक्युला से होनेवाले रक्त और द्रव के स्राव के कारण सूजन आ जाती है, इस स्थिति को मैक्युलर एडिमा कहते हैं, जिसके कारण नजर धुंधली हो जाती है और/या दृष्टि चली जाती है।

एंटी-वीईजीएफ इंजेक्शन रक्तवाहिनियों से स्राव रोकता है और मैक्युलर एडिमा को कम करता है तथा यह बाद में हो सकनेवाली दृष्टि संबंधी हानि के जोखिम को भी घटाता है।

दवा का प्रभाव महीने भर तक या अधिक समय तक रह सकता है, इसीलिए आपको मिलनेवाले इंजेक्शन की संख्या आपकी स्थिति पर और आपके डॉक्टर की सलाह पर निर्भर होगी।

फायदे

एंटी-वीईजीएफ इंजेक्शन से उपचार से महत्वपूर्ण दृष्टिगत गुण (रंग, चमक एवं तीक्ष्णता) एवं अनेक गतिविधियाँ, जैसे पढ़ना, टेलीविजन देखना, कार चलाना आदि बेहतर हो सकती हैं, जिनसे जीवन की गुणवत्ता प्रभावित होती है।



अस्वीकरण: यह सामग्री केवल सूचना के उद्देश्य से है। यह किसी चिकित्सक या स्वास्थ्य देखभालकर्ता की सलाह या परामर्श का स्थान नहीं ले सकती है, हम ऐसी सूचना उपलब्ध करवाने के लिए यथासंभव प्रयास करते हैं, जो सही एवं समय पर हो, लेकिन इस संबंध में कोई गारंटी नहीं देते हैं। आपको केवल अपने नेत्र-विशेषज्ञ या स्वास्थ्य देखभालकर्ता से परामर्श करना चाहिए और उसके परामर्श का अनुपालन करना चाहिए।

INTAS

INTAS PHARMACEUTICALS LIMITED

Near Sola Bridge, S.G. Highway, Thaltej,
Ahmedabad – 380054, Gujarat, INDIA.
Website : www.intaspharma.com

RAZUMAB™
Ranibizumab 0.5 mg Injection