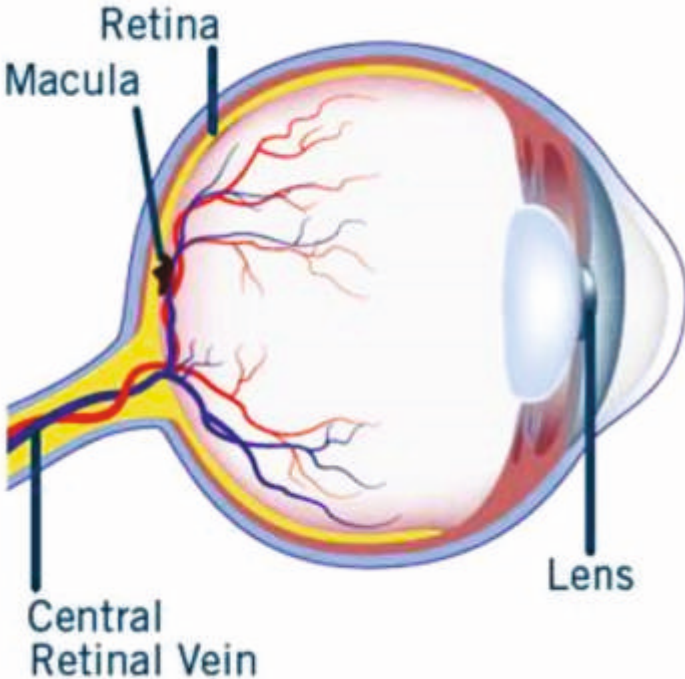


रेटिनल व्हेन ऑक्लुजन

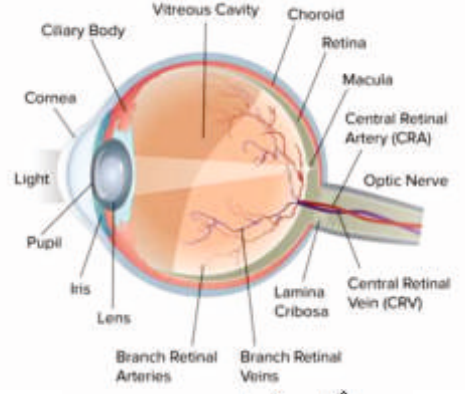
रेटिनल व्हेन ऑक्लुजनची लक्षणे,
प्रतिबंध व उपचार



मानवी डोळा

मानवी डोळा हा शरीरातील सर्वांत जटिल अवयव असल्याचे म्हटले जाते.

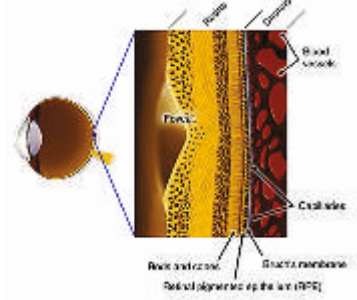
प्रकाश पारपटलाद्वारे प्रवेश करतो; डोळ्यातील बाहुली असे म्हटले जाणाऱ्या, परितारिकेतील खुल्या जागेमधून तो पुढे जातो, आणि नंतर लेन्समध्ये प्रवेश करतो, डोळ्याच्या मागच्या बाजूच्या अंतर्पटलावर म्हणजेच दृष्टिपटलावर लेन्सद्वारे प्रकाश केंद्रित केला जातो.



दृष्टिपटल

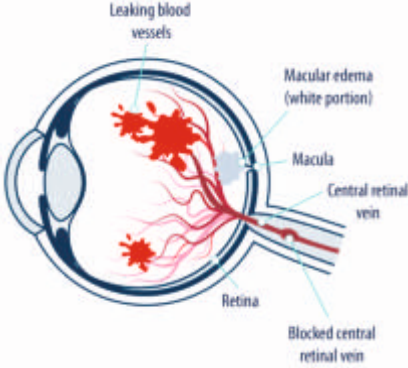
दृष्टिपटल हे प्रकाश संवेदनशील पेशी किंवा फोटोरिसेप्टर्स ह्यांनी युक्त असते, ज्यांना रॉड्स आणि कोन्स असे म्हटले जाते. नेत्रबिंब हे दृष्टिपटलाच्या केंद्रस्थानी असते, आणि ते तीक्ष्ण मध्यवर्ती दृष्टीसाठी जबाबदार असते. फोव्हिया म्हणजे नेत्रबिंबावरील एक छोटासा खड्डा असतो जो सर्वांत तीक्ष्ण नजर प्रदान करतो.

जेव्हा प्रकाश हा दृष्टिपटलापर्यंत पोहोचतो, तेव्हा फोटोरिसेप्टर्स हे दृष्टिचेताद्वारे मॅदूपर्यंत आवेग (इम्पल्सेस) पोहोचवतात, जे दृष्टी म्हणून त्याचा अर्थ लावतात.



रेटिनल व्हेन ऑक्लुजन (आरव्हीओ) म्हणजे काय ?

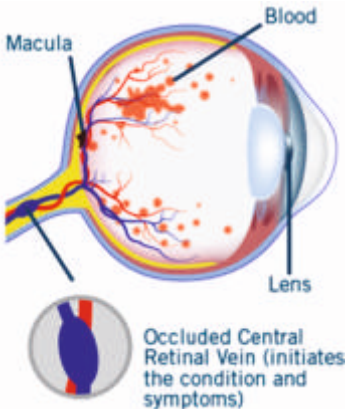
रेटिनल व्हेन ऑक्लुजनला काही वेळेस 'आय स्ट्रोक' असे म्हटले जाते. ह्यामध्ये तुमच्या दृष्टिपटलापासून तुमच्या हृदयाकडे रक्त परत पाठविणाऱ्या एका शिरेला अवरोध निर्माण होतो. तुमच्या दृष्टिपटलाच्या शिरांमध्ये रक्त साकळल्याने किंवा द्रव संचय झाल्याने प्रकाश गाळण्याच्या तुमच्या दृष्टिपटलाच्या आणि पाहण्याच्या क्षमतेला अपाय पोहोचतो. कोणत्या शिरेला अवरोध निर्माण झाला आहे त्यावर दृष्टीच्या हानीची तीव्रता अवलंबून असते.



रेटिनल व्हेन ऑक्लुजनचे प्रकार

दृष्टिपटलाच्या दोन प्रकारच्या शिरा असतात. एक मध्यवर्ती शिरा असते आणि अनेक छोटी शाखीय शिरा असतात. दृष्टिपटलीय शिरेला अवरोध निर्माण झाल्यास, ती दृष्टिपटलामधून रक्ताचा निचरा करू शकत नाही. ह्याची परिणती हॅमरेजेसमध्ये (रक्तस्रावामध्ये) होते आणि अवरोधित रक्त वाहिन्यांमधून द्रवाची गळती होते.

रेटिनल व्हेन ऑक्लुजनचे दोन प्रकार आहेत: सेंट्रल रेटिनल व्हेन ऑक्लुजनमध्ये (सीआरव्हीओ) मध्यवर्ती दृष्टिपटलीय शिरेला अवरोध निर्माण होतो. ब्रान्च रेटिनल व्हेन ऑक्लुजनमध्ये (बीआरव्हीओ) एका छोटी शाखीय शिरेला अवरोध निर्माण होतो.



चिन्हे व लक्षणे

सामान्यतः अचानकपणे दृष्टी धूसर होणे किंवा दृष्टीची हानी होणे आणि साधारणपणे केवळ एका डोळ्यामध्ये उद्भवणे हे रेटिनल व्हेन ऑक्लुजनचे प्राथमिक लक्षण आहे.



सामान्य दृष्टी



धूसर दृष्टी



विरूपित दृष्टी

रेटिनल व्हेन ऑक्लुजन (आरव्हीओ) कशामुळे उद्भवतो ?



अॅथेरोस्क्लेरोसिस



धूम्रपान



ग्लॉकोमा



उच्च रक्तदाब



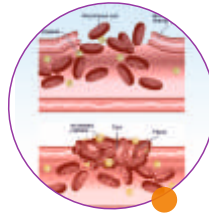
मॅक्युलर इडेमा



मधुमेह



कोलेस्ट्रॉलचे उच्च प्रमाण



रक्त साकळण विकार



रेटिनल व्हेन ऑक्लुजनचे नियंत्रण कसे करावे ?

निदान:

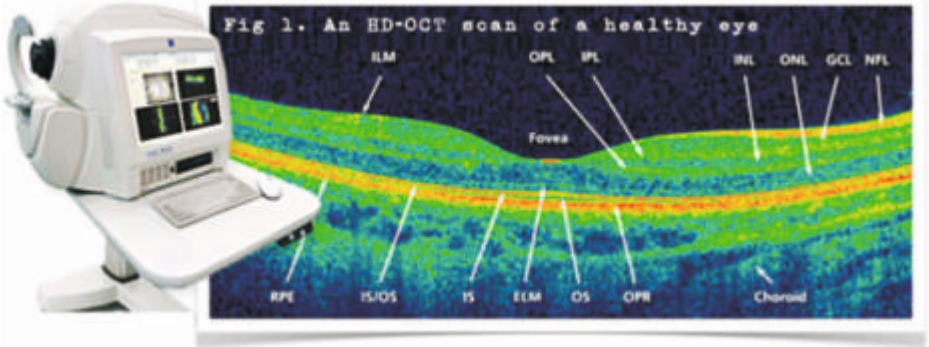
सर्वसमावेशक नेत्र तपासणीद्वारे, ह्यामध्ये दृष्टीच्या व दाबाच्या तपासण्या, आणि तुमच्या डोळ्याच्या पृष्ठभागांची व वाहिन्यांची तपासणी करणे समाविष्ट, ह्या आजाराचे निदान करण्यात येते. रेटिनल व्हेन ऑक्लुजनचे निदान करणाऱ्या इतर चाचण्यांमध्ये पुढीलचा समावेश आहे:

ऑप्थॅल्मोस्कोपी

आरव्हीओमुळे झालेले बदल हे ऑप्थॅल्मोस्कोप नावाच्या इन्स्ट्रुमेंटसह दृष्टिपटलाच्या तपासणीद्वारे पाहता येऊ शकतात.

ऑप्टिकल कोहेरन्स टोमोग्राफी (ओसीटी)

ह्यामध्ये 5 मायक्रॉन्सच्या रिझोल्यूशनसह स्कॅनिंग ऑप्थॅल्मोस्कोपद्वारे दृष्टिपटलाची हाय डेफिनिशन प्रतिमा घेण्यात येते. ह्या प्रतिमांद्वारे तुमच्या दृष्टिपटलाची जाडी मोजून सूज आणि इडेमा आहे का ह्याची शहानिशा केली जाते. डॉक्टर तुमच्या उपचार कालावधीदरम्यान आजाराच्या प्रगतीची वस्तुनिष्ठपणे नोंद करण्यासाठी ओसीटी प्रतिमांचा वापर करतील.



फंडस फ्लुरोसाइन अॅन्जिओग्राफी (एफएए)

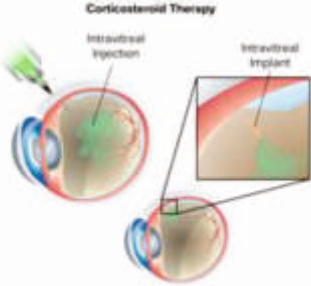
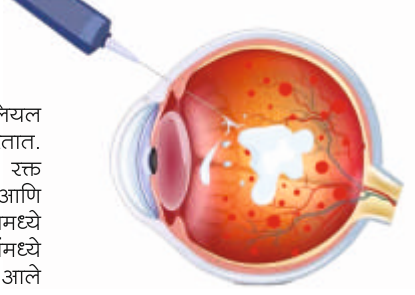
ही एक चाचणी प्रक्रिया आहे ज्यामध्ये बाह्यच्या शिरेमध्ये अंतःक्षेपित करण्यात येणारी डाय दृष्टिपटलीय रक्त वाहिन्यांपर्यंत प्रवास करते. ऑप्थॅल्मो लॉजिस्ट ना विशेष छायाचित्रांद्वारे वाहिन्या पाहण्यास मदत होते.



उपचार:

अँटि-व्हीईजीएफ इंजेक्शन थेरपी

अँटि-व्हीईजीएफ औषधे ही व्हीईजीएफला (व्हरक्युलर इन्डोथेलियल ग्रोथ फॅक्टरला) लक्ष्य करतात आणि त्याला अवरोध करतात. दृष्टिपटलामधील व्हीईजीएफचे कमी स्तर हे दृष्टिपटलाच्या रक्त वाहिन्यांवर परिणाम करतात, त्यामुळे मॅक्युलर इडेमामध्ये आणि अस्वाभाविक वाहिन्यांच्या वाढीसारख्या, इतर गुतागुती उद्भवण्यामध्ये घट होते. अँटि-व्हीईजीएफ औषधे ही आरव्हीओच्या अनेक रुग्णांमध्ये मॅक्युलर इडेमाच्या उपचारामध्ये परिणामकारक असल्याचे दिसून आले आहे, ज्यामध्ये इतर मोठ्या नेत्र स्थिती विकसित न होण्याच्या जोखमीशिवाय दृष्टी तीक्ष्णतेमध्ये सुधारणा झाल्याचे आढळून आले आहे.

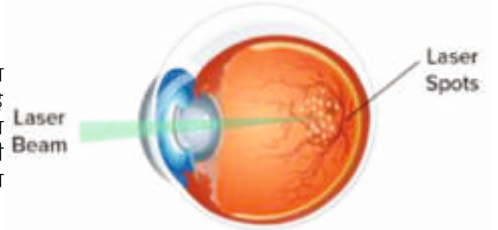


कार्टिकोस्टेरॉइड थेरपी

स्टेरॉइड्स हे वाहिनीच्या भितींना स्थिर करू शकतात आणि वाहिनी पारगम्यतेमध्ये घट करू शकतात. हे इंट्रा-व्हिट्रेयल इंजेक्शनद्वारे किंवा सरटेन्ड-रिलीझ इम्प्लान्टद्वारे देण्यात येऊ शकते.

लेझर फोटोकोअॅग्युलेशन

सीआरव्हीओच्या रुग्णांमधील मॅक्युलर इडेमाच्या उपचारामध्ये ग्रिड लेझर फोटोकोअॅग्युलेशन हे परिणामकारक असल्याचे दिसून येत नाही, उपचार न घेणाऱ्या रुग्णांच्या तुलनेत ह्यामध्ये दृष्टीला लाभ होत नाही आणि म्हणून सीआरव्हीओ रुग्णांसाठी ह्याची शिफारस करण्यात येत नाही.



नित्याची देखभाल

हा आजार शिरामध्ये उद्भवत असल्याने, तुमच्या रक्त वाहिन्यांचे संरक्षण करून आणि वाहिनी ऊती निरोगी ठेवून तुम्ही जोरखीम कमी करू शकता. निरोगी जीवनशैलीमध्ये आणि आहारविषयक बदलांमध्ये पुढील समाविष्ट आहे:

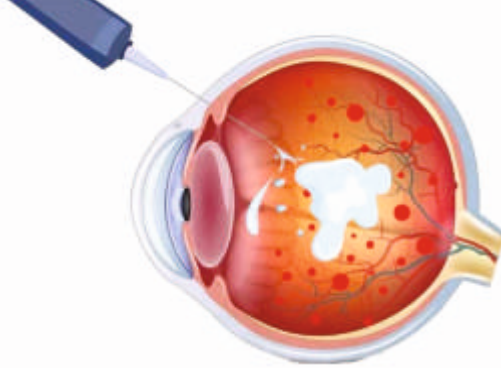
- नियमितपणे व्यायाम करणे
- वजन नियंत्रणात ठेवणे
- धूम्रपान सोडणे
- मधुमेह नियंत्रणात ठेवणे
- रक्तदाब नियंत्रणात ठेवणे
- तुमच्या कोलेस्ट्रॉलमध्ये घट करणे
- तुमच्या डॉक्टरांनी शिफारस केल्यास अँस्पिरिन किंवा इतर ब्लड थिनर्स घेणे

नियमितपणे नेत्र तपासणी केल्याने तुमच्या डॉक्टरांना नेत्रविकार लवकर शोधून काढण्यास आणि त्याचे निदान करण्यास मदत होते.



अॅन्टि-व्हीईजीएफ इंजेक्शन थेरपी

रेटिनल व्हेन ऑक्लुजनच्या परिणामी उद्भवणाऱ्या मॅक्युलर इडेमासाठी हे एक मान्यताप्राप्त औषध आहे ते कशा प्रकारे काम करते



रेटिनल व्हेन ऑक्लुजनमध्ये, नेत्रबिंबामध्ये गळती होणाऱ्या रक्तामुळे आणि द्रवामुळे सूज येते, ह्या स्थितीला मॅक्युलर इडेमा असे म्हटले जाते, ज्यामुळे दृष्टी धूसर होते आणि/किंवा दृष्टीची हानी होते.

अॅन्टि-व्हीईजीएफ इंजेक्शन हे रक्त वाहिन्यांमधील गळती थांबवते आणि मॅक्युलर इडेमामध्ये घट करते तसेच तदनंतरच्या दृष्टी हानीमधील जोखीम कमी करते.

औषधाचा परिणाम महिनाभर किंवा कदाचित त्यापेक्षा अधिक काळ राहतो, म्हणून तुम्हांला प्राप्त होणाऱ्या इंजेक्शन्सची संख्या ही तुमच्या स्थितीवर व तुमच्या डॉक्टरांच्या शिफारशीवर अवलंबून असेल.

लाभ

अॅन्टि-व्हीईजीएफ इंजेक्शनच्या उपचारामुळे दृष्टीच्या महत्त्वपूर्ण गुणांमध्ये (रंग, तेजस्वीपणा आणि तीक्ष्णपणा) आणि वाचन, टेलिव्हिजन पाहणे, कार चालवणे इत्यादींसारख्या अनेक कामांच्या दर्जामध्ये सुधारणा होते ज्याचा आपल्या जीवनाच्या गुणवत्तेवर प्रभाव पडतो.



डिस्क्लेमर: ही सामग्री केवळ माहितीच्या हेतूसाठी आहे. ही माहिती डॉक्टरांच्या किंवा आरोग्यदेखभाल व्यावसायिकाच्या सल्ल्याची किंवा समुपदेशनाची जागा घेत नाही. आम्ही अचूक व योग्य वेळची माहिती प्रदान करण्यासाठी सर्वतोपरी प्रयत्न करत असलो, तरीही ह्या संबंधात आम्ही कोणतीही हमी देऊ शकत नाही. तुम्ही केवळ तुमच्या ऑप्टॅल्मोलॉजिस्टने किंवा आरोग्यदेखभाल व्यावसायिकाने दिलेल्या सल्ल्याचे पालन करायला हवे.

INTAS

INTAS PHARMACEUTICALS LIMITED

Near Sola Bridge, S.G. Highway, Thaltej,
Ahmedabad – 380054, Gujarat, INDIA.
Website : www.intaspharma.com

RAZUMAB™
Ranibizumab 0.5 mg Injection

